

Муниципальное бюджетное дошкольное образовательное учреждение детский сад №5 «Хрусталик» г. Улан-Удэ
(МБДОУ детский сад №5 «Хрусталик» г. Улан-Удэ)

ПРИНЯТО:

Решением
педагогического совета
МБДОУ детский сад №5
«Хрусталик»
г. Улан-Удэ

№ 2 от 4.11.2021

УТВЕРЖДАЮ:

Заведующий МБДОУ детский сад №5 «Хрусталик»
г. Улан-Удэ
М.С. Романовская



**Аналитическая справка по диагностики педагогического процесса
в подготовительной группе «» 2021 – 2022 учебный год**

Воспитатели: Соломинова Т.В.

Бурдуковская Н.В.

Улан-Удэ
2021 - 2022 гг.

Аналитическая справка

По результатам мониторинга образовательного процесса в подготовительной группе за 2021-2022гг.

Цель мониторинга - определения степени освоения ребёнком образовательной программы "Развитие" под ред. А.И. Булычевой.

Сроки проведения - согласно плану. Мониторинг в подготовительной группе начинают проводиться с декабря месяца, уровень развития этих образовательных областей представлен на конец года.

Методы мониторинга - беседы, наблюдения за детьми, анализ продуктов детской деятельности, диагностические задания(игровые образовательные ситуации)

Диагностический инструментарий - Методическое пособие к программе "Развитие" под ред. А.И. Булычёвой "Педагогическая диагностика".

Результаты освоения детьми программы по образовательным областям за 2021 -2022.г.

Образовательная область	Начало года			Конец года		
	Высокий	Средний	Низкий	Высокий	Средний	Низкий
Познавательное развитие	23	41	36	37	48	27
Речевое развитие	14	32	54	34	50	17
Художественно-эстетическое развитие	9	49	43	18	53	29
Социально-коммуникативное развитие	32	51	49	41	20	8
Общий показатель по развитию интегративного качества	20	42	38	38	44	19

Вывод: данные результаты являются достаточно хорошим показателем общей готовности детей подготовительной группы.

Результаты полученные за счёт достаточно сформированных предпосылок учебной деятельности: умение ребёнка работать в соответствии с инструкцией, самостоятельно действовать по образцу и осуществлять контроль.

Очевиден положительный результат проделанной работы: различия высоком, среднем и низком уровнях незначительных, знание детей прочные, они способны применять их в повседневной деятельности. В основном, показатели выполнения программы развития находится в пределах высокого и среднего уровня. Это означает, что применение в педагогической практике данной рабочей программы благотворно сказывается на результатах итогового мониторинга.

Есть и низкий уровень, причины которого является то, что дети отвлекаются друг на друга, пропускают детский сад по болезни и другим причинам.

Факторы, положительно повлиявшие на результаты мониторинга:

1. Систематизированный подход к занятиям;
2. Проведение индивидуальной работы с детьми;
3. Консультативная помощь родителям;
4. Повышение профессиональных, коммуникативных, информационных компетенций через организацию работы по самообразованию, курсов повышения квалификации.
5. Факторы, отрицательно повлиявшие на результаты мониторинга:
6. Пропуск занятий в течение года вследствие болезней и других причин.
7. Индивидуальные особенности физического и психического развития дошкольников.

Диагностика по развитию выразительных движений

Цель: выявление уровней развития у детей 7 лет показателей творчества («сочинительского» и исполнительского) в ходе воплощения ими заданного образного содержания путем использования языка выразительных движений.

Результаты

1 занятие:

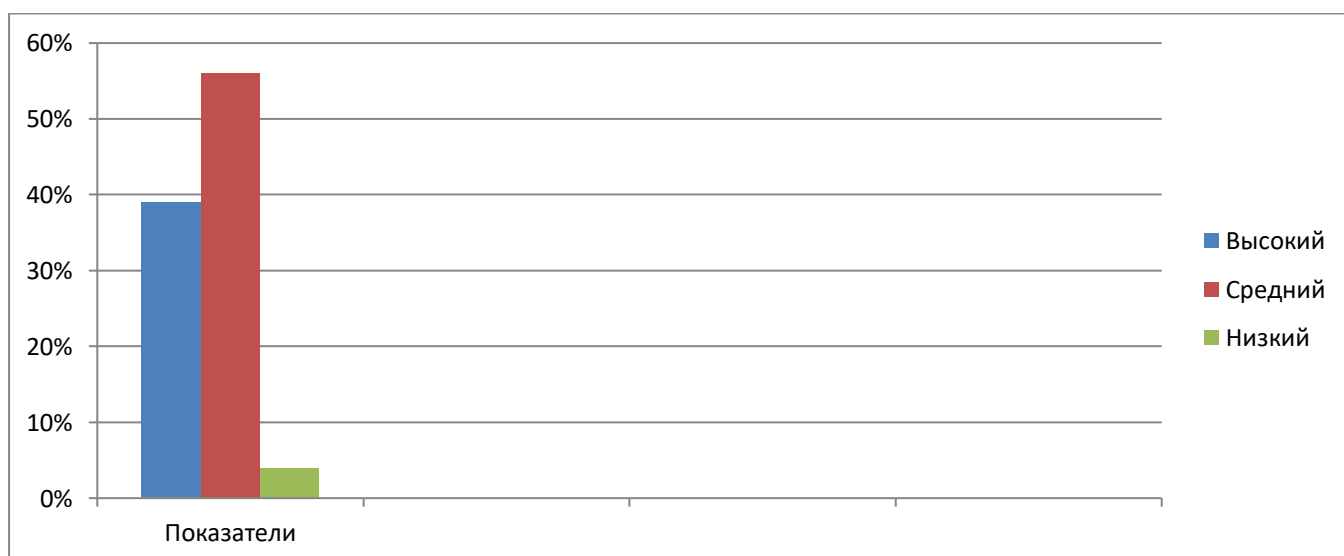
Всего обследовано 23 детей.

Уровни	Высокий	Средний	Низкий
Количество детей	9	13	1
Показатели, %	39%	56%	4%

Низкий – 1 б

Средний – 2 б

Высокий – 3 б



Диагностика основ первоначальной грамоты

Результаты

1 занятие:

Всего обследовано 23 детей.

Уровни	Высокий	Средний	Низкий
Количество детей	9	12	2
Показатели, %	39%	52%	9%

Низкий уровень – 1б

Средний – 2б

Высокий – 3б



2 занятие:

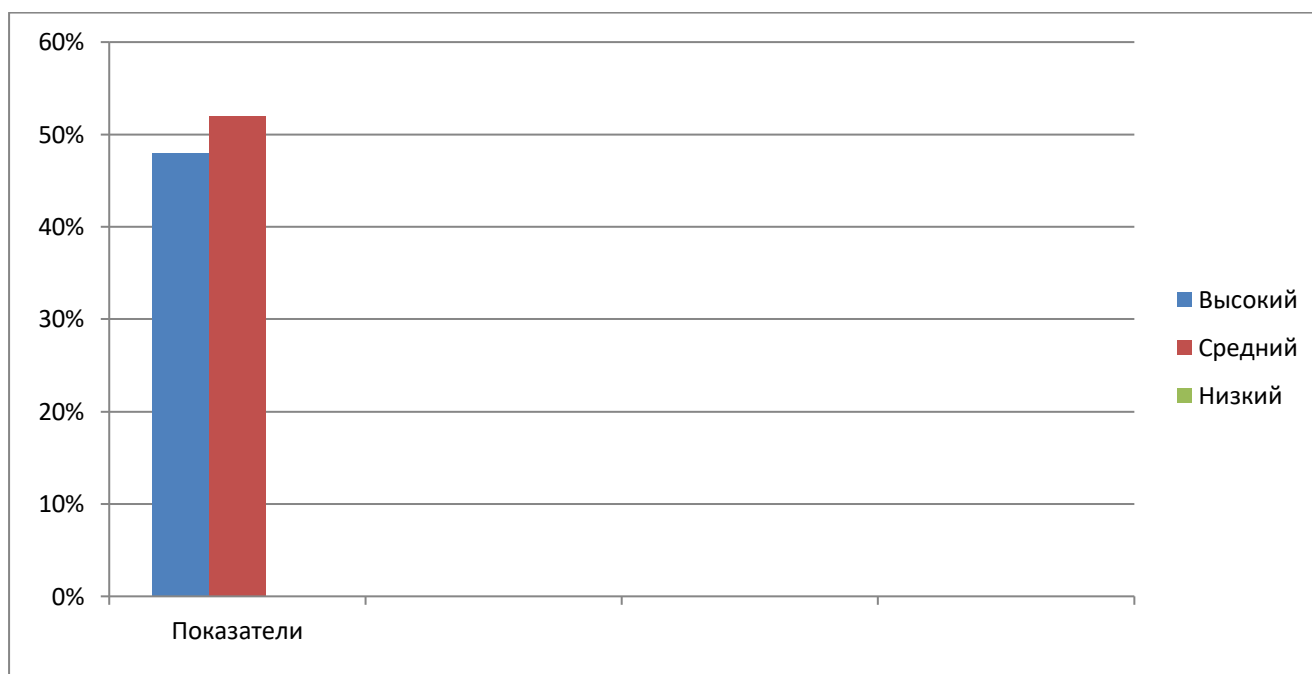
Всего обследовано 23 детей.

Уровни	Высокий	Средний	Низкий
Количество детей	11	12	0
Показатели, %	48%	52%	0%

Низкий уровень – 1б

Средний – 2б

Высокий – 3б



Вывод: по результатам диагностики дети освоили программу на 100%.

Диагностика по изобразительной деятельности

Цель: выявление уровня композиционного мышления ребенка, умение синтезировать в живописной композиции весь арсенал имеющихся в культуре художественных средств и использовать его для передачи своего отношения к миру.

Результаты

1 занятие

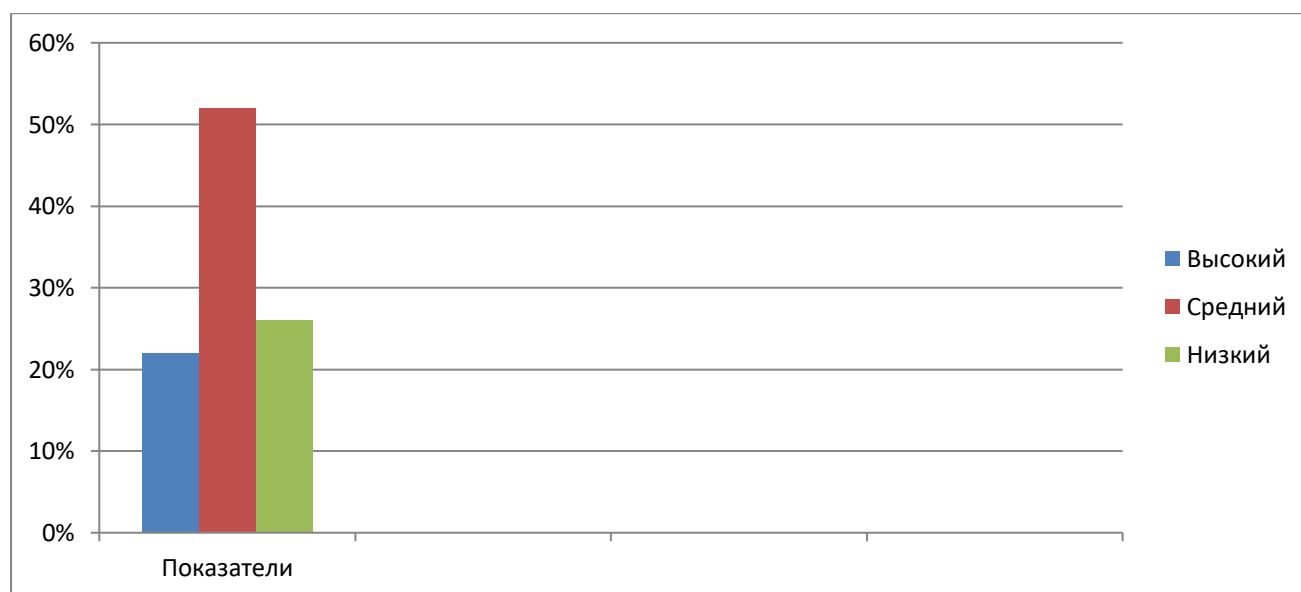
Всего обследовано 23 ребёнка.

Уровни	Высокий	Средний	Низкий
Количество детей	5	12	6
Показатели, %	22%	52%	26%

Низкий уровень – 16

Средний – 26

Высокий – 36



Вывод: дети затрудняются создать целостную сложную композицию.

Диагностика по конструированию

Цель: выявление уровня освоения детьми действий с графическими моделями.

Результаты

1 занятие:

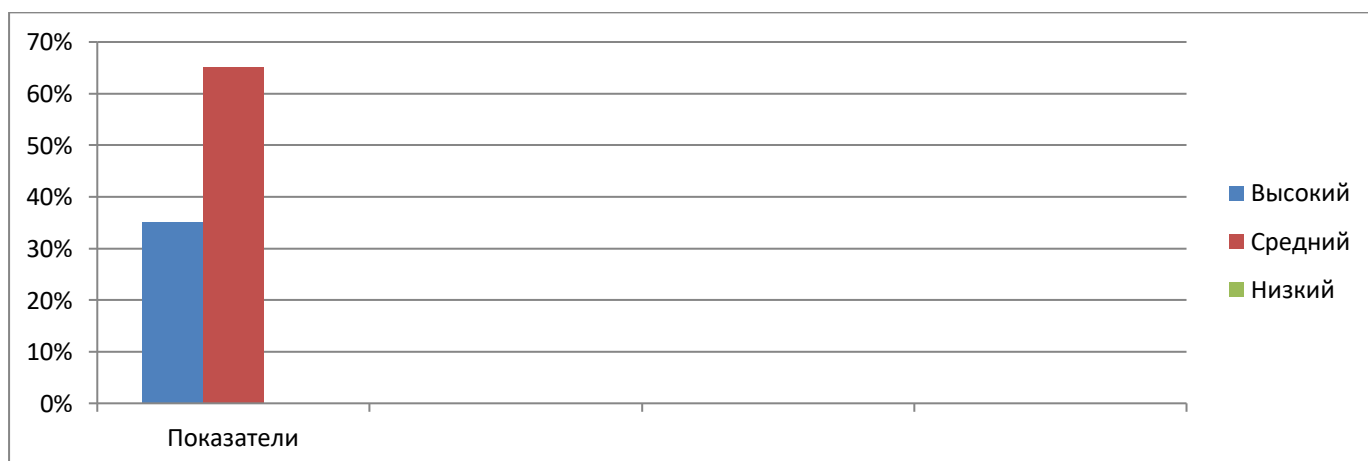
Всего обследовано 23 ребёнка.

Уровни	Высокий	Средний	Низкий
Количество детей	8	15	0
Показатели, %	35%	65%	0%

Низкий уровень – 1б

Средний – 2б

Высокий – 3б



2 занятие:

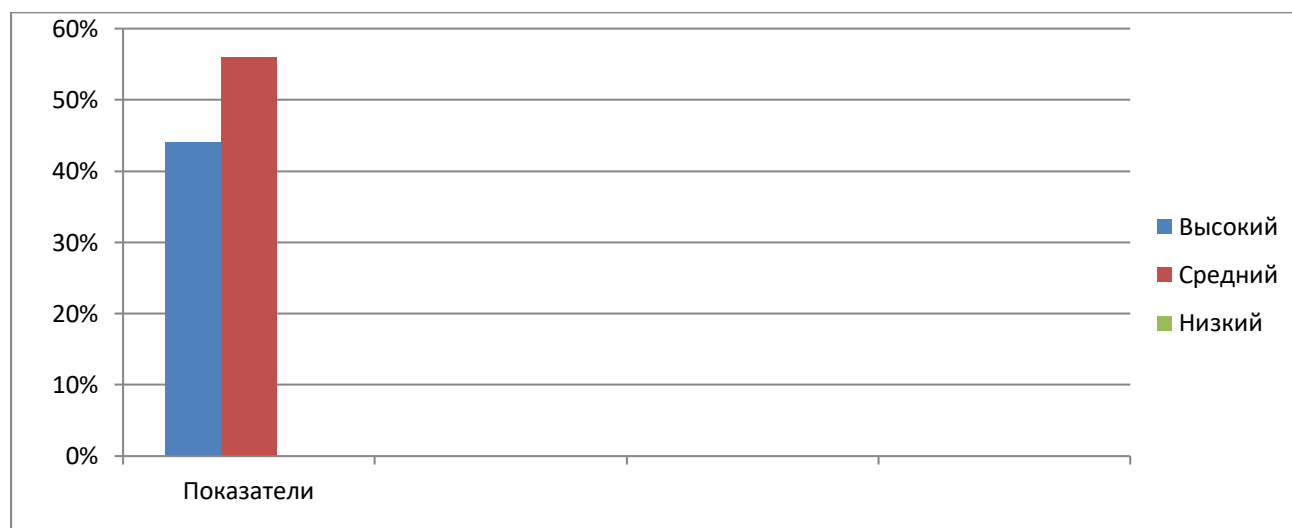
Всего обследовано 23 детей.

Уровни	Высокий	Средний	Низкий
Количество детей	10	13	0
Показатели, %	44%	56%	0%

Низкий уровень – 1б

Средний – 2 б

Высокий – 3 б



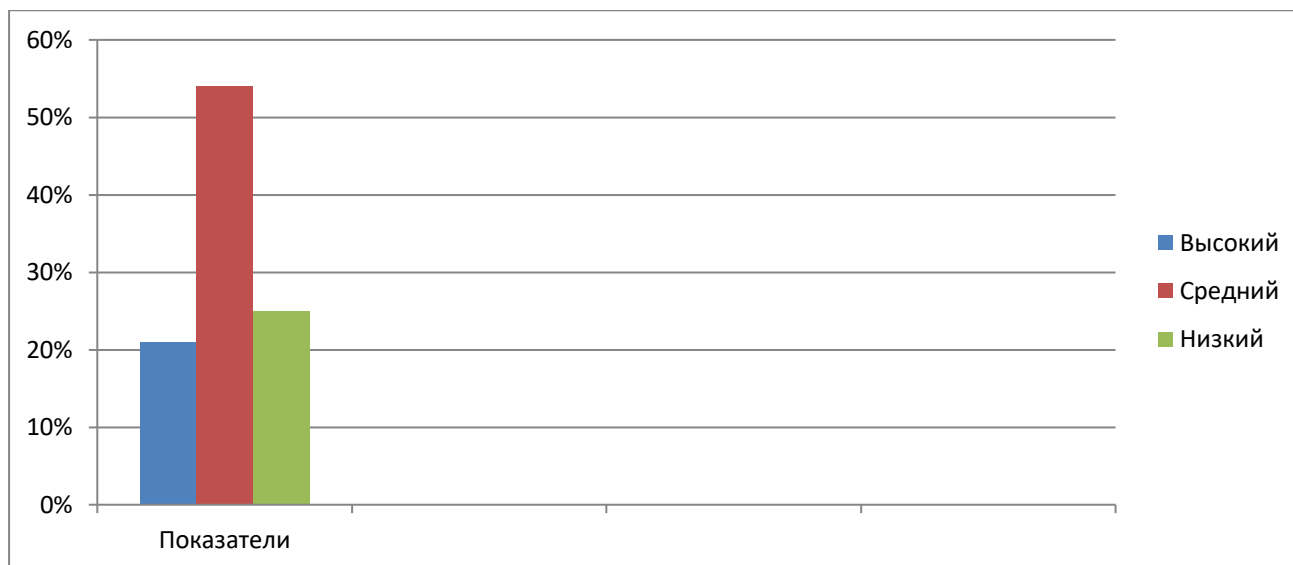
Диагностика по развитию элементов логического мышления

Цель: выявление способности детей устанавливать классификационные отношения между понятиями и графически отображать их в форме классификационного дерева.

Результаты

1 занятие:

Всего обследовано 23 ребёнка.



2 занятие:

Всего обследовано 23 детей.

Уровни	Высокий	Средний	Низкий
Количество детей	11	9	3
Показатели, %	48%	39%	13%
Уровни	Высокий	Средний	Низкий
Количество детей	5	13	6
Показатели %	21%	54%	25%

Низкий уровень – 16

Средний – 26

Высокий – 36



3 занятие:

Всего обследовано 23 ребёнка.

Уровни	Высокий	Средний	Низкий
Количество детей	13	10	0
Показатели, %	56%	44%	0



4 занятие:

Всего обследовано 23 детей.

Уровни	Высокий	Средний	Низкий
Количество детей	16	6	1
Показатели, %	69%	26%	5%



Диагностика по развитию элементарных математически представлений

Цель: выявление уровня овладения детьми действиями построения и использования графических моделей для установления количественных отношений и перерасчёта множества предметов группами, уровня развития представлений о составе числа из двух меньших, о закономерностях образования чисел числового ряда, умения решать и придумывать простые арифметические задачи.

Занятие №1 (декабрь)

Цель: определение уровня овладения детьми действиями построения графической модели в виде оси для сравнения результатов перерасчёта множества предметов различными группами.

Результаты

1 занятие:

Всего обследовано 23 ребенка.

Уровни	Высокий	Средний	Низкий
Количество детей	6	11	6
Показатели, %	26%	48%	26%

--	--	--	--

Низкий уровень – 16

Средний – 26

Высокий – 36



2 занятие:

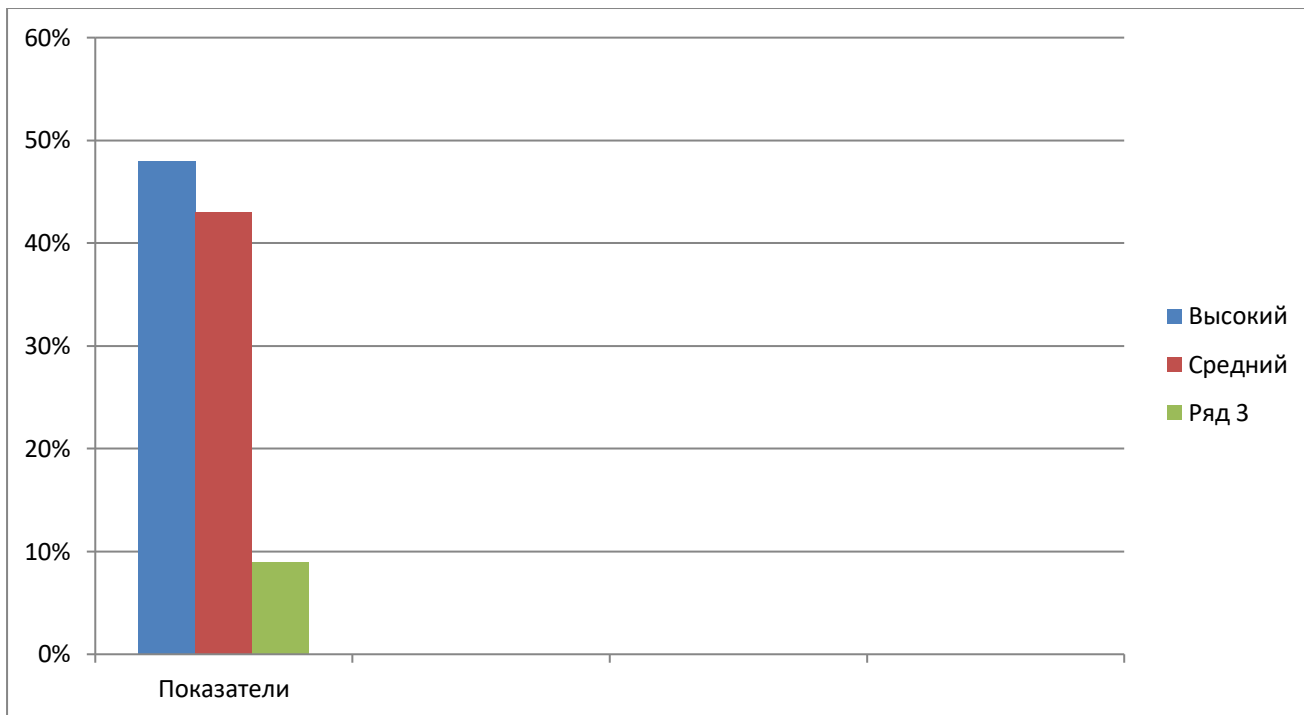
Всего обследовано 23 ребёнка.

Уровни	Высокий	Средний	Низкий
Количество детей	11	10	2
Показатели, %	48%	43%	9%

Низкий уровень – 16

Средний – 26

Высокий – 36



3 занятие:

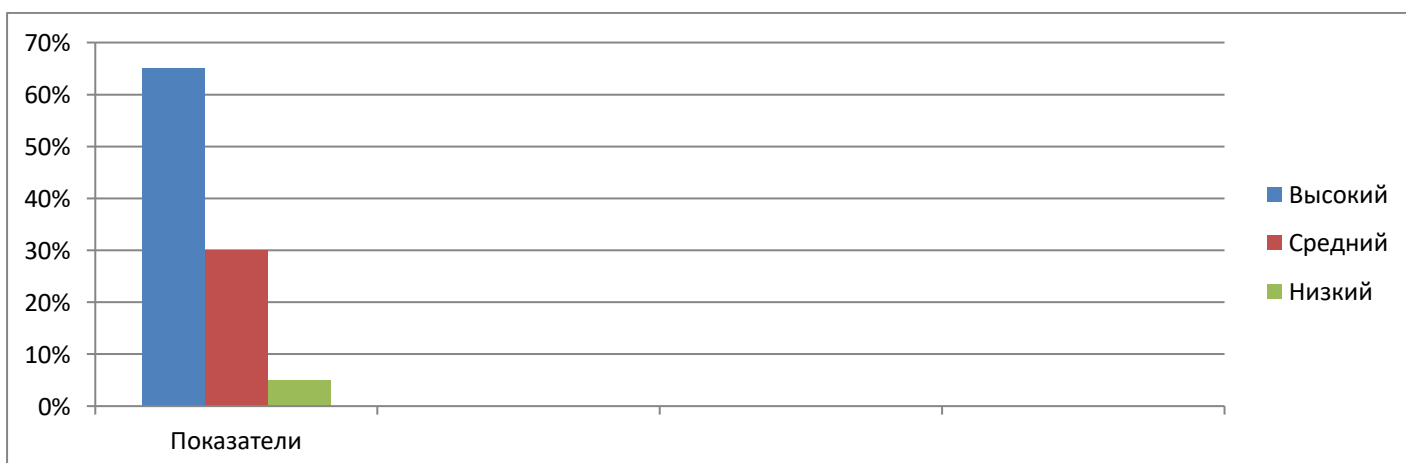
Всего обследовано 23 ребенка.

Уровни	Высокий	Средний	Низкий
Количество детей	15	7	1
Показатели, %	65%	30%	5%

Низкий уровень – 1б

Средний – 2б

Высокий – 3б



4 занятие:

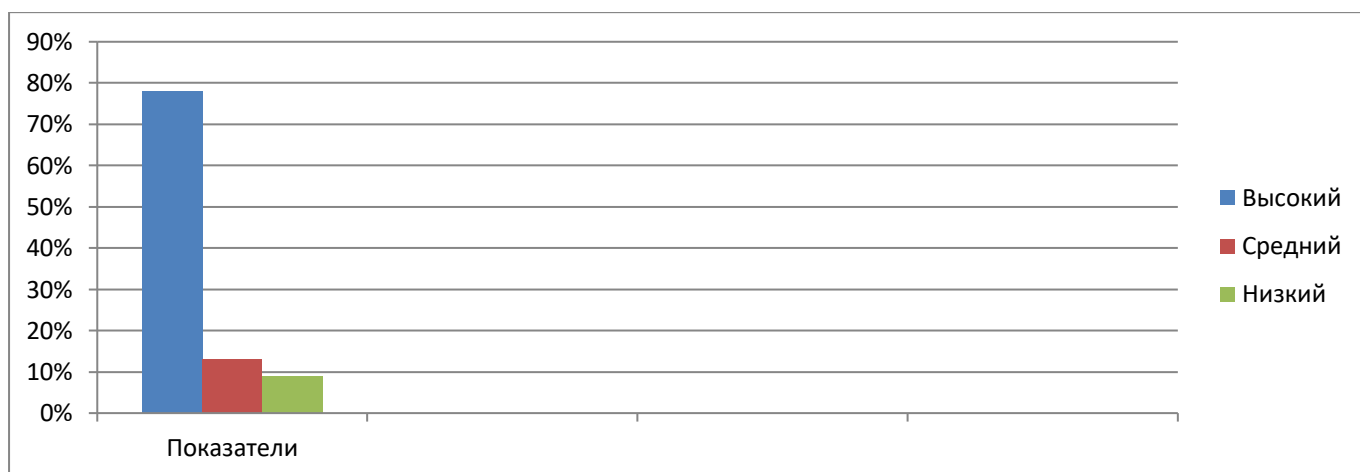
Всего обследовано 23 детей.

Уровни	Высокий	Средний	Низкий
Количество детей	18	3	2
Показатели, %	78%	13%	9%

Низкий уровень – 1б

Средний – 2б

Высокий – 3б



Диагностика по ознакомлению с пространственными отношениями

Цель: ориентировка в пространстве с помощью плана - дети должны узнать в изображении на плане известное им помещение.

Результаты

1 занятие:

Всего обследовано 23 ребёнка.

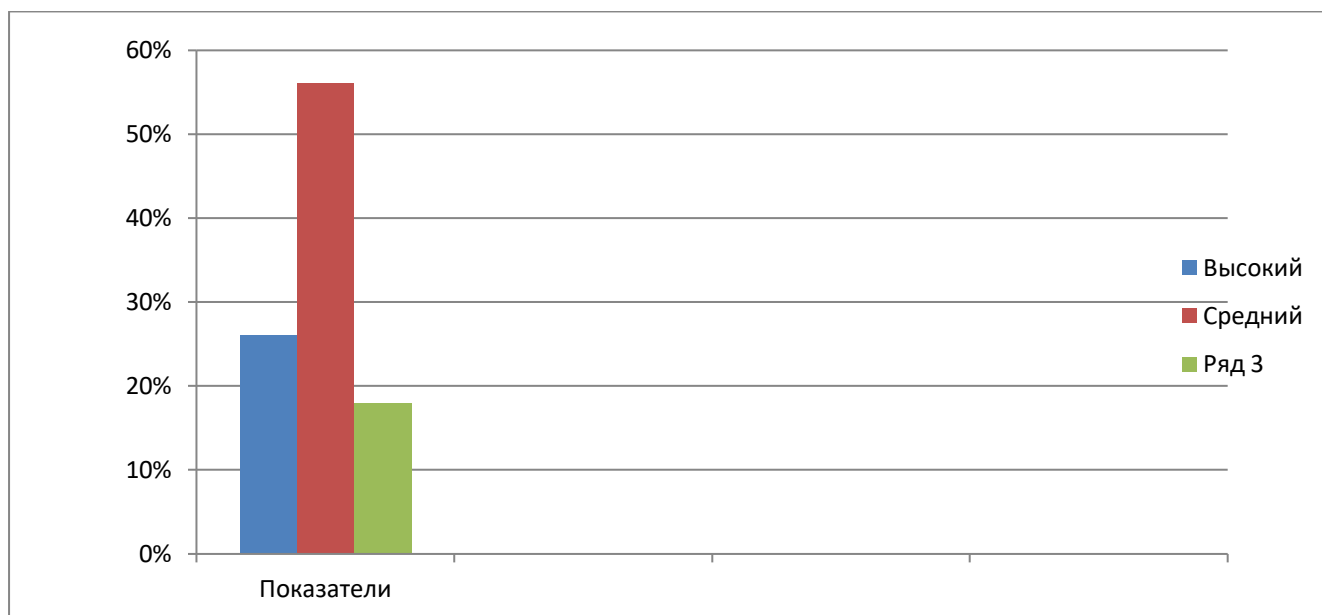
Уровни	Высокий	Средний	Низкий
--------	---------	---------	--------

Количество детей	6	13	4
Показатели, %	26%	56%	18%

Низкий уровень – 16

Средний – 26

Высокий – 36



2 занятие:

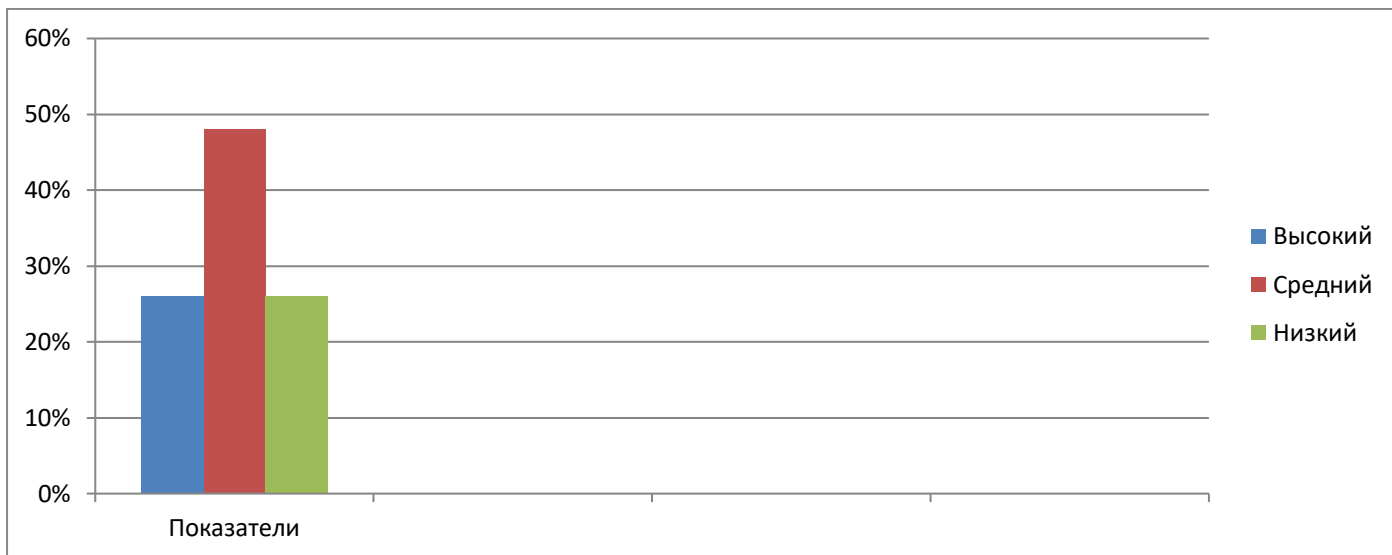
Всего обследовано 23 ребенка.

Уровни	Высокий	Средний	Низкий
Количество детей	6	11	6
Показатели, %	26%	48%	26%

Низкий уровень – 16

Средний – 26

Высокий – 36



3 занятие:

Всего обследовано 23 ребёнка.

Уровни	Высокий	Средний	Низкий
Количество детей	11	12	0
Показатели, %	48%	52%	0%



4 занятие:

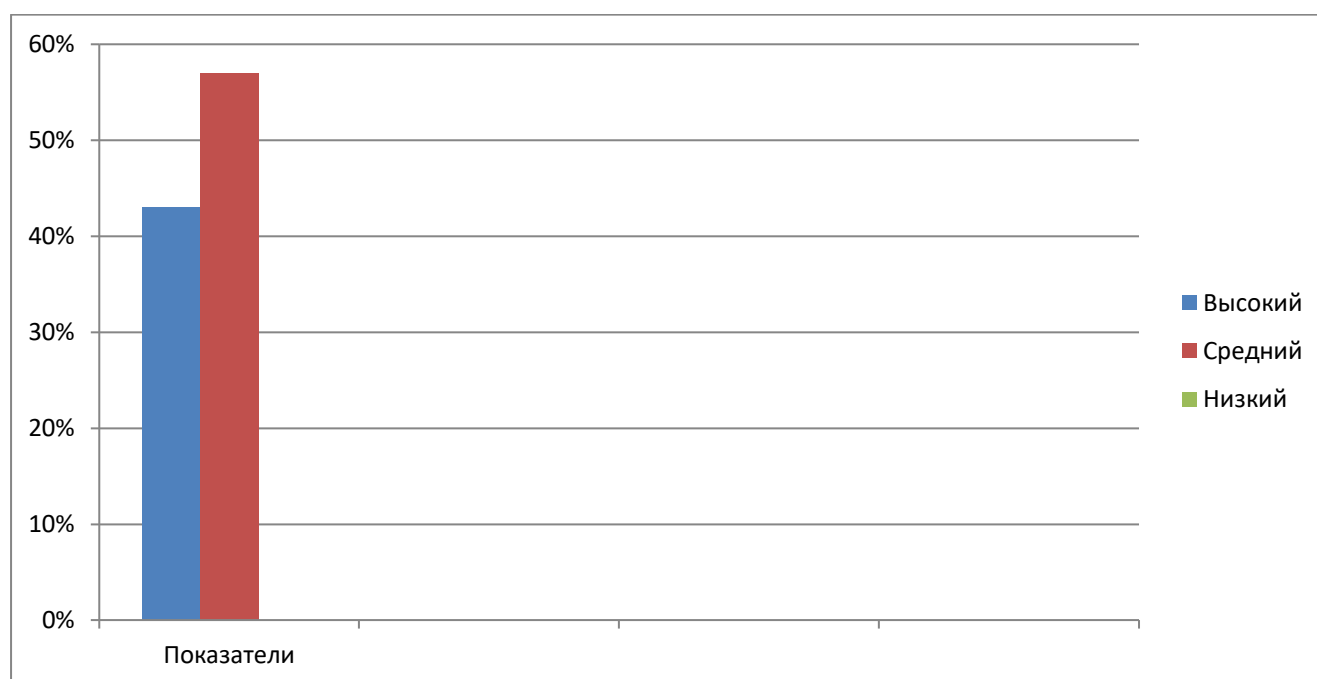
Всего обследовано 23 ребёнка.

Уровни	Высокий	Средний	Низкий
Количество детей	10	13	0
Показатели, %	43%	57%	0%

Низкий уровень – 1б

Средний – 2б

Высокий – 3б



Диагностика по развитию экологических представлений

Цель: выявление уровня овладения детьми действиями построения и использования моделей для установления связи растений и животных с условиями жизни в различных природных зонах, а также для выделения связи строения древних животных с условиями их обитания.

Низкий уровень – 1б

Средний – 2б

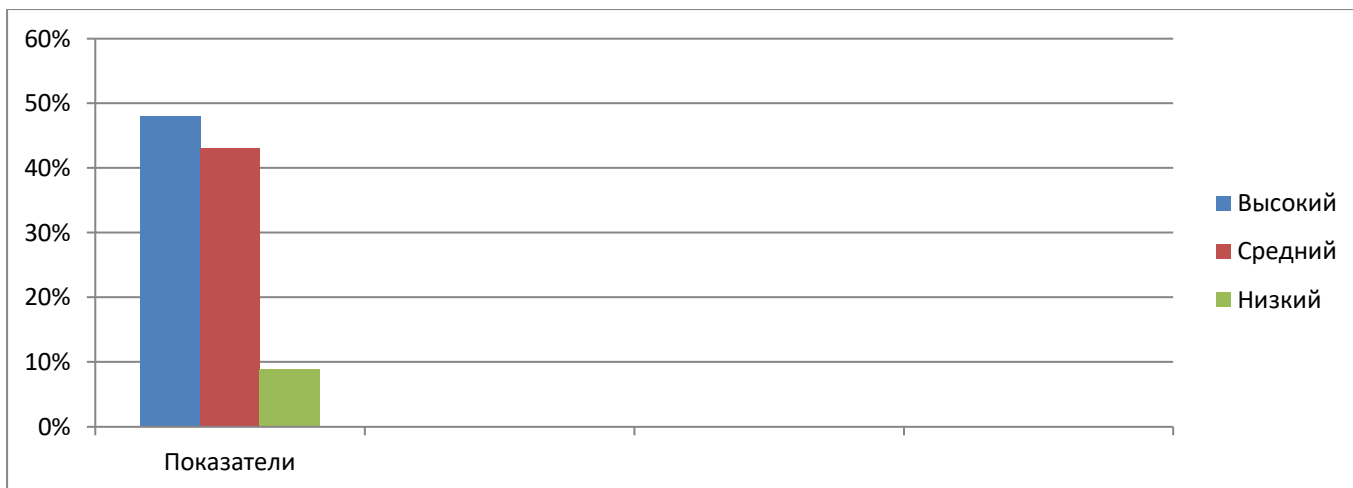
Высокий – 3б

Результаты

1 занятие:

Всего обследовано 23 ребенка.

Уровни	Высокий	Средний	Низкий
Количество детей	11	10	2
Показатели, %	48%	43%	9%



2 занятие:

Всего обследовано 23 ребенка.

Уровни	Высокий	Средний	Низкий
Количество детей	4	19	0
Показатели, %	18%	82%	0%

Низкий уровень – 16

Средний – 26

Высокий – 36

