

Аналитическая справка по результатам педагогического мониторинга образовательного процесса и детского развития в средней дошкольной группе 2016-2017 учебный год

Воспитательно-образовательный процесс средней группы выстроен на основе примерной основной общеобразовательной программы дошкольного образования «От рождения до школы» под редакцией Н.Е. Вераксы, Т.С. Комаровой, М.А. Васильевой.

Дата проведения: сентябрь 2016г. - май 2017 г.

Воспитатели: Ергалова М.В. Степанова Т.Г.

Списочный состав группы: в группе 38 детей среднего возраста (4 – 5 лет). Из них 18 девочек и 20 мальчиков.

Цель мониторинга: определение уровня усвоения детьми средней группы образовательной программы ДОУ;

Задачи мониторинга: определить уровень усвоения детьми программного материала по образовательным областям; определить уровень усвоения программного материала по группе в целом (по сравнению с прошлым годом/началом года); оптимизировать работу с детьми, наметить направление работы по итогам мониторинга по группе в целом; построить образовательную траекторию развития каждого ребенка;

Методы диагностики:

- наблюдение;
- игровые упражнения;
- индивидуальная беседа;
- тестовые задания;
- беседа с родителями с учетом анкетирования.

При обследовании были использованы таблицы диагностики педагогического процесса, разработанные Н.В. Верещагиной в соответствии с ФГОС.

Обследование проводилось по пяти образовательным областям:

- физическое развитие;
- познавательное развитие;

- речевое развитие;
- социально – коммуникативное развитие;
- художественно-эстетическое развитие.

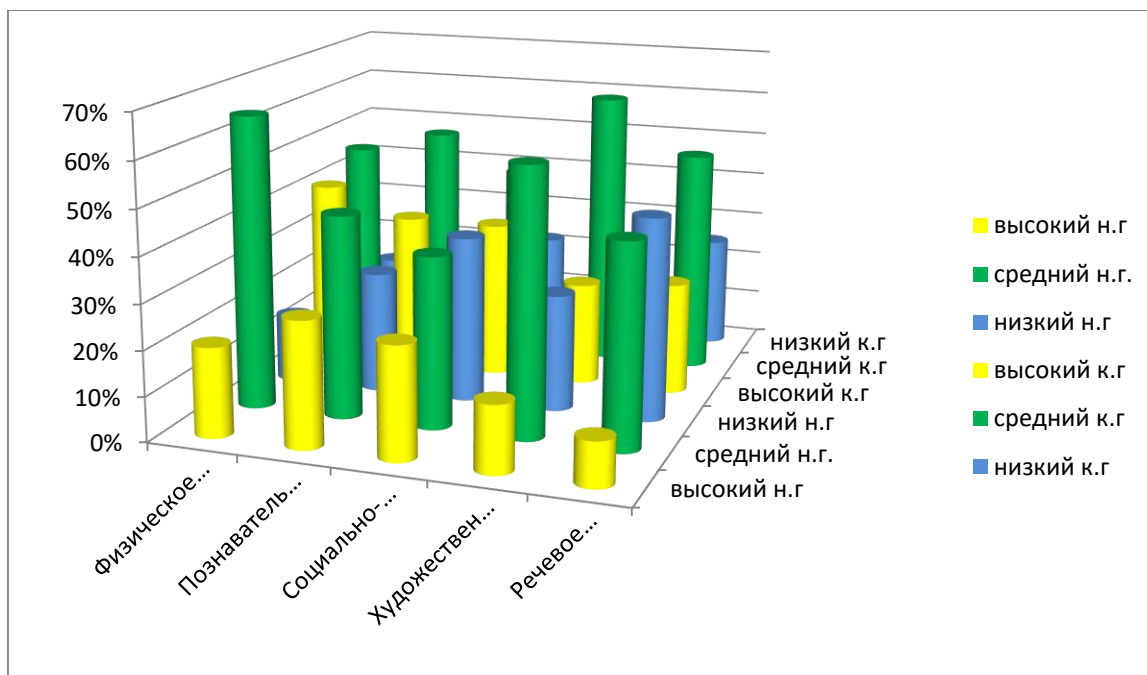
Результаты диагностики усвоения детьми разделов программы определяются тремя уровнями:

- низкий (ребенок не справляется с заданием самостоятельно, даже с небольшой помощью воспитателя),
- средний (ребенок справляется с заданием с небольшой помощью воспитателя),
- высокий (ребенок самостоятельно справляется с предложенным заданием).

Сводная таблица 1. Результаты усвоения детьми Программы по образовательным областям (%) за 2016-2017 уч.

Образовательные области	Уровень развития (начало года)			Уровень развития (конец года)		
	В	С	Н	В	С	Н
Физическое развитие	20%	65%	15%	41%	46%	13%
Познавательное развитие	28%	45%	27%	35%	51%	14%
Социально - коммуникативное развитие	25%	38%	37%	35%	43%	22%
Художественно-эстетическое развитие	15%	59%	26%	23%	62%	15%
Речевое развитие	10%	45%	45%	25%	50%	25%

Диаграмма 1. Сводные данные по результатам усвоения детьми образовательной программы ДОУ за 2016-2017 уч.г.



Вывод: мониторинг воспитательно-образовательного процесса на начало учебного года показал положительную динамику развития. Таким образом, полученные аналитические данные свидетельствуют о том, что результаты усвоения воспитанниками образовательной программы, в период 2016-2017гг. стабильны.

Из результатов мониторинга определяются следующие направления работы, требующие углубленной работы на следующий учебный год:

- физическое развитие, - социально-коммуникативное развитие.

Факторы, положительно повлиявшие на результаты педагогической диагностики: результаты получены за счет достаточно сформированных предпосылок к учебной деятельности: умение ребенка работать в соответствии с инструкцией, самостоятельно действовать по образцу и осуществлять контроль, вовремя остановиться при выполнении того или иного задания и переключиться на выполнение другого. Очевиден положительный результат проделанной работы: низкий уровень усвоения программы детьми отсутствует, различия в высоком, среднем и низком уровне не значительны, знания детей прочные, они способны применять их в повседневной деятельности.

Планируемая работа по совершенствованию и корректированию образовательной работы с детьми на следующий учебный год

1. Продолжать работу, направленную на улучшение посещаемости детей (укрепление здоровья детей, закаливающие мероприятия и т.д.).
2. Самообразование педагогов.
4. Работа по взаимодействию педагогов ДОО с семьями воспитанников.