

## **Аналитическая справка о результатах мониторинга достижений детьми освоения ООП за 2021 -2022 уч. гг.**

В течение года была проведена диагностика по всем разделам программы.

### **Характеристика детей группы:**

Подготовительная к школе группа. Общее количество воспитанников в группе – 60 детей.

### **Цель мониторинга:**

определение степени освоения ребёнком образовательной программы.

### **Сроки проведения:**

Согласно плану.

### **Методы мониторинга:**

Беседы, наблюдения за детьми, анализ продуктов детской деятельности, диагностические задания (игровые, образовательные ситуации).

### **Диагностический инструментарий:**

диагностические карты для заполнения показателей, диагностические задания, вопросники, продукты детской деятельности, чертежи, модели, схемы.

Методическое пособие к программе «Развитие» А.И. Булычёвой «Педагогическая диагностика».

### **Система оценки:**

Оценка уровня овладения ребёнком необходимыми навыками и умениями по образовательной области:

3 – высокий уровень;

2 – средний;

1 - низкий.

**Вывод:** По результатам проведённых диагностических занятий можно сделать вывод о наиболее высоких результатах – 100% освоения программы, по ознакомлению с художественной литературой, по развитию логического мышления, по конструированию - 98%.

Чуть ниже результаты по развитию экологических представлений – 83%, по обучению грамоте -80%, по изобразительности – 83% и ознакомлению с пространственными отношениями -85%.

Самые низкие результаты дети показали по художественному конструированию - 75%, по развитию выразительных движений -71% и по развитию математических представлений – 63%.

Это связано с тем, что из-за большого количества детей в группе мало времени уделялось индивидуальной работе. И в группе много детей с нарушением речи.

## Результаты диагностики экологических представлений в подготовительной группе за 2021 -22гг.

### 1 занятие:

Всего обследовано 36 детей.

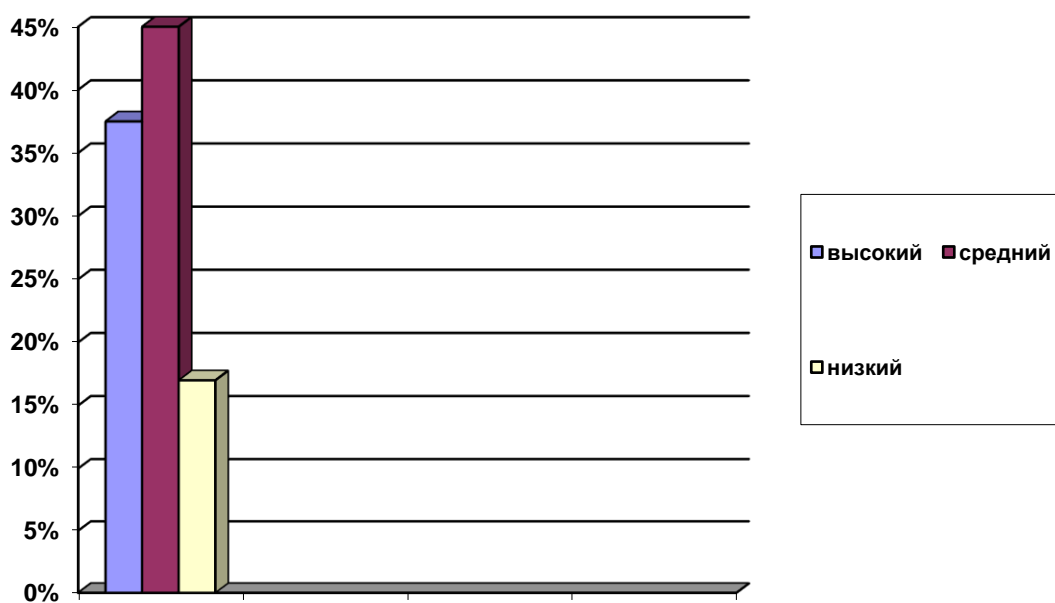
Уровни	Высокий	Средний	Низкий
Количество детей	10	22	4
Показатели, %	28	61	11



## 2 занятие:

Всего обследовано 40 детей.

Уровни	Высокий	Средний	Низкий
Количество детей	15	18	7
Показатели, %	38	45	17



**Вывод:** 83% детей освоили программу

## Результаты диагностики по художественному конструированию в подготовительной группе за 2021 -22гг.

Всего обследовано 45 детей.

Уровни	Высокий	Средний	Низкий
Количество детей	14	20	11
Показатели, %	31	44	25



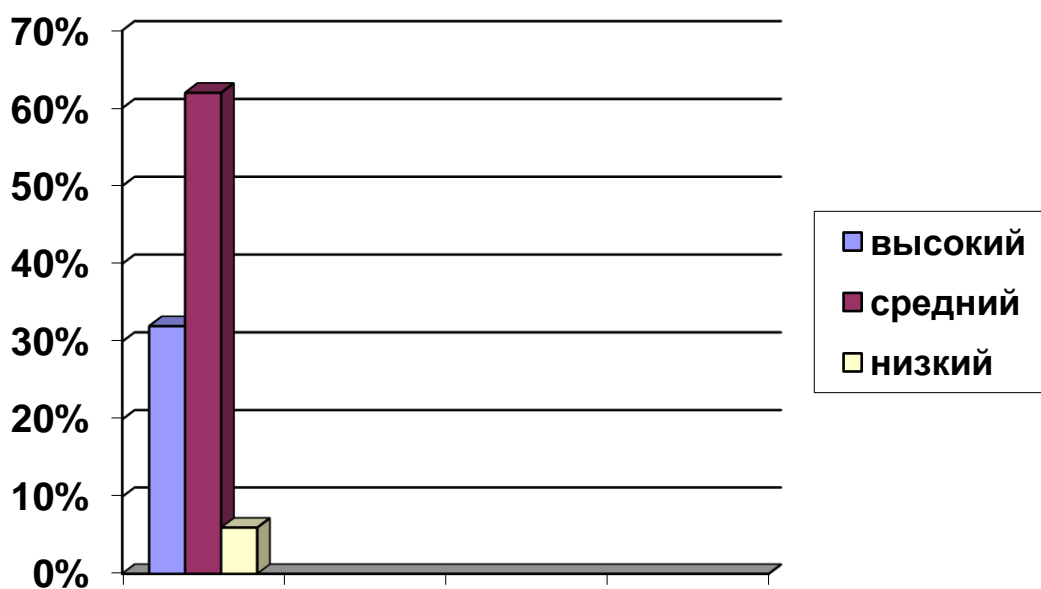
**Вывод:** программа освоена на 75%.

**Результаты диагностики по ознакомлению с художественной литературой в  
подготовительной группе за 2021-22 гг.**

**1 занятие:**

**Всего обследовано 34 ребёнка.**

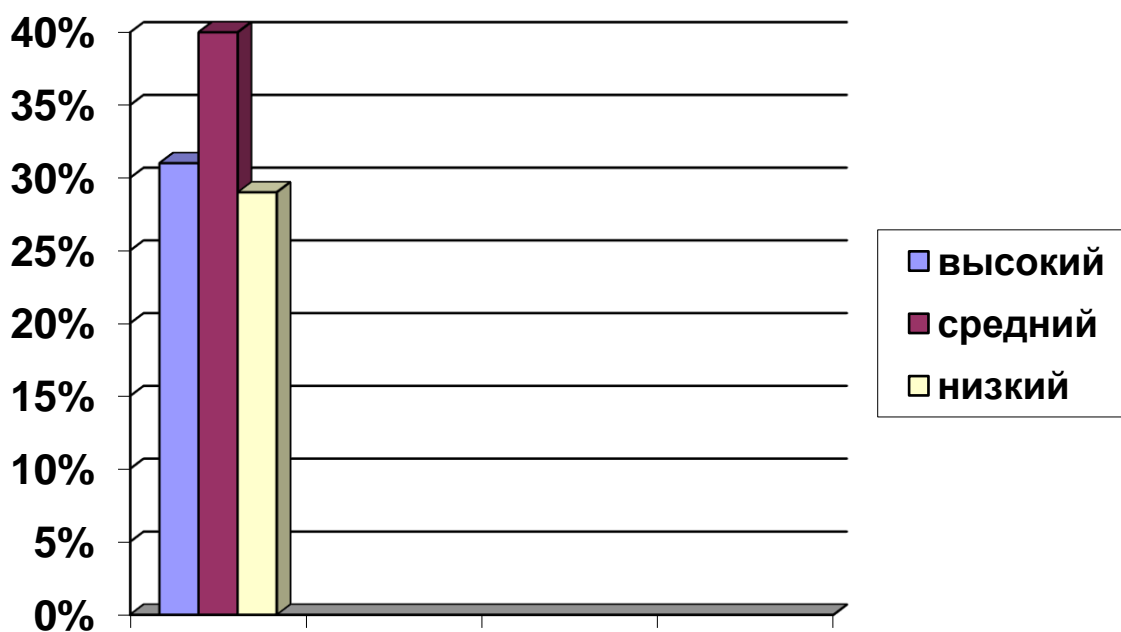
Уровни	Высокий	Средний	Низкий
Количество детей	10	21	2
Показатели, %	32	62	6



**Занятие:**

**Всего обследовано 42 ребёнка.**

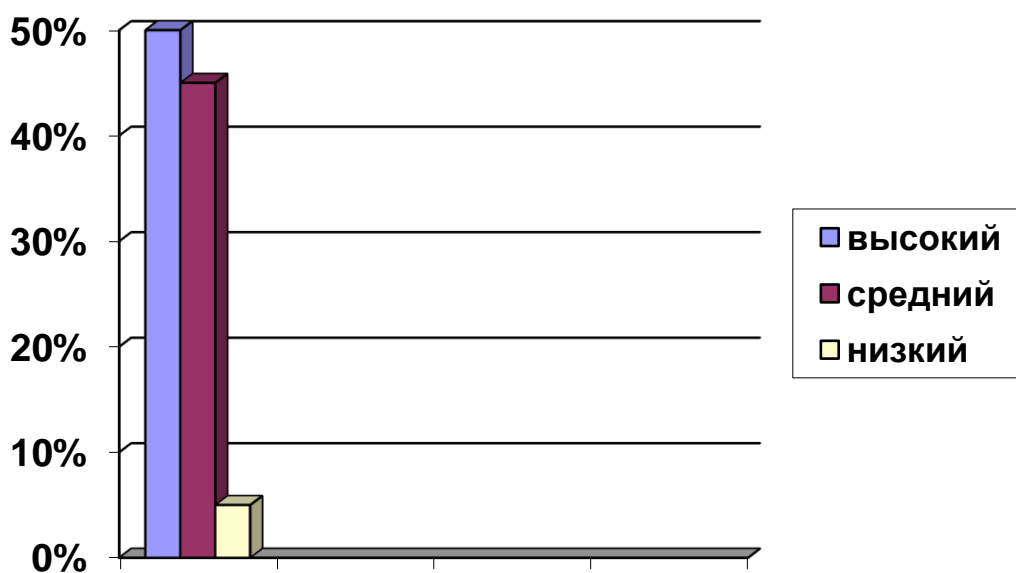
Уровни	Высокий	Средний	Низкий
Количество детей	13	17	12
Показатели, %	31	40	29



### 3 занятие:

Всего обследовано 40 детей.

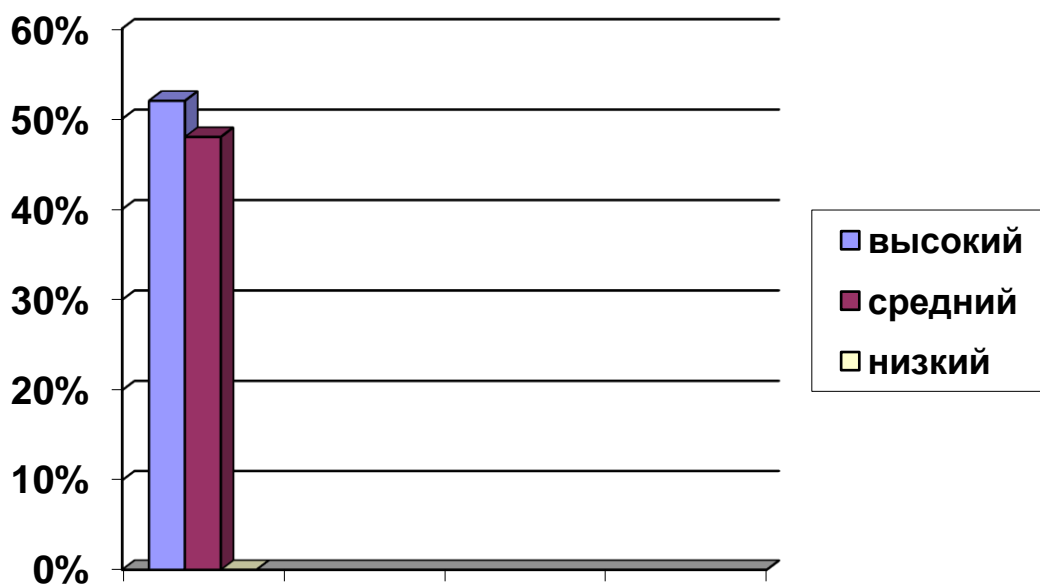
Уровни	Высокий	Средний	Низкий
Количество детей	20	18	2
Показатели, %	50	45	5



### 4 занятие:

Всего обследовано 31 ребёнок

Уровни	Высокий	Средний	Низкий
Количество детей	16	15	0
Показатели, %	52	48	0



**Вывод:** по результатам диагностики 4 занятия видно, что дети освоили программу. Количество детей с низким уровнем отсутствует.

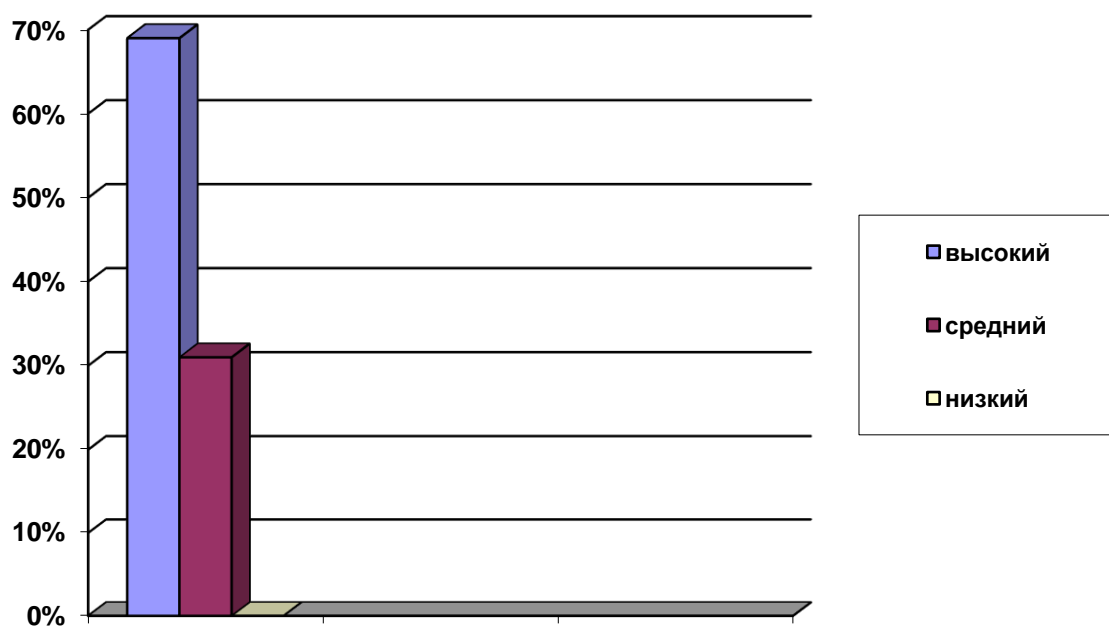
### Результаты диагностики пространственных отношений в подготовительной группе за 2021 -22гг.

#### 1 занятие:

Всего обследовано 36 детей

Уровни	Высокий	Средний	Низкий
Количество детей	25	11	0
Показатели, %	69	31	0

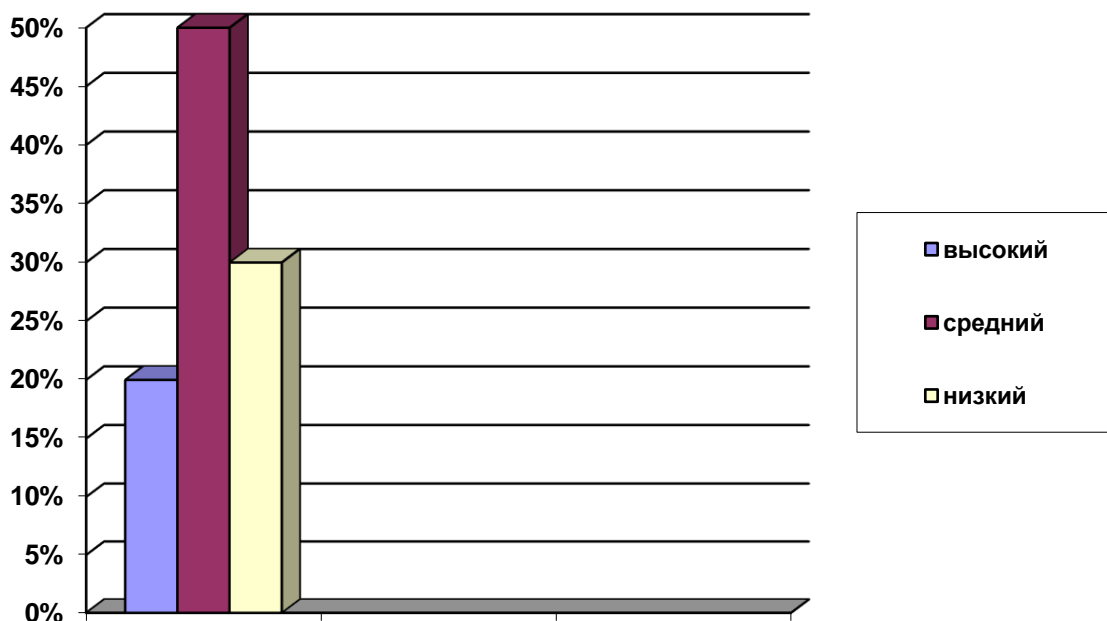




**2 занятие:**

**Всего обследовано 40 детей.**

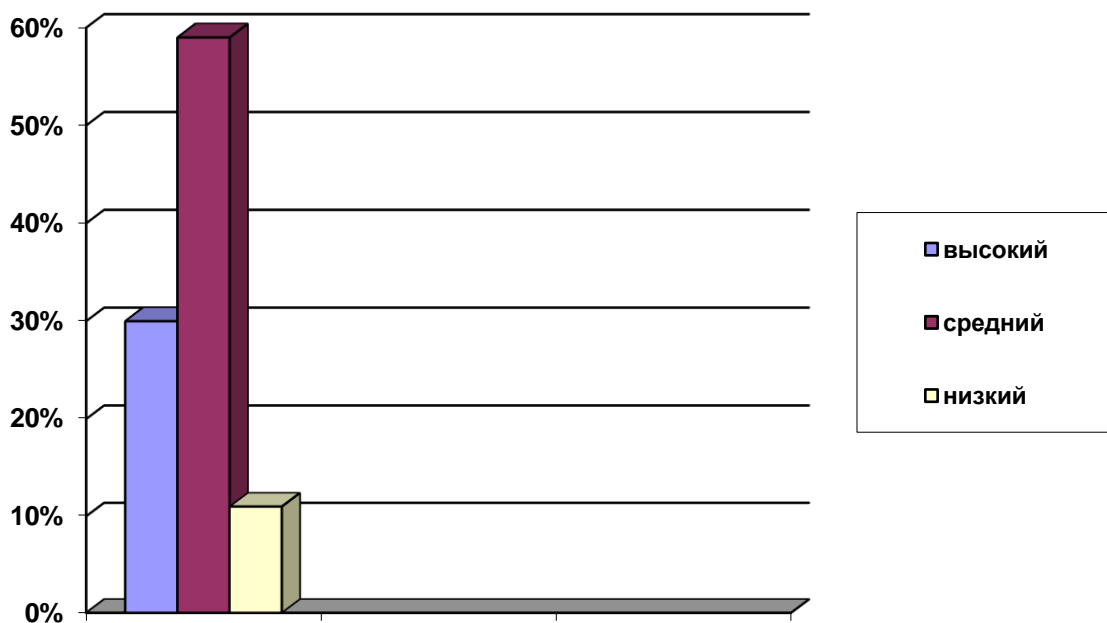
Уровни	Высокий	Средний	Низкий
Количество детей	8	20	12
Показатели, %	20	50	30



### 3 занятие:

**Всего обследовано 44ребёнка.**

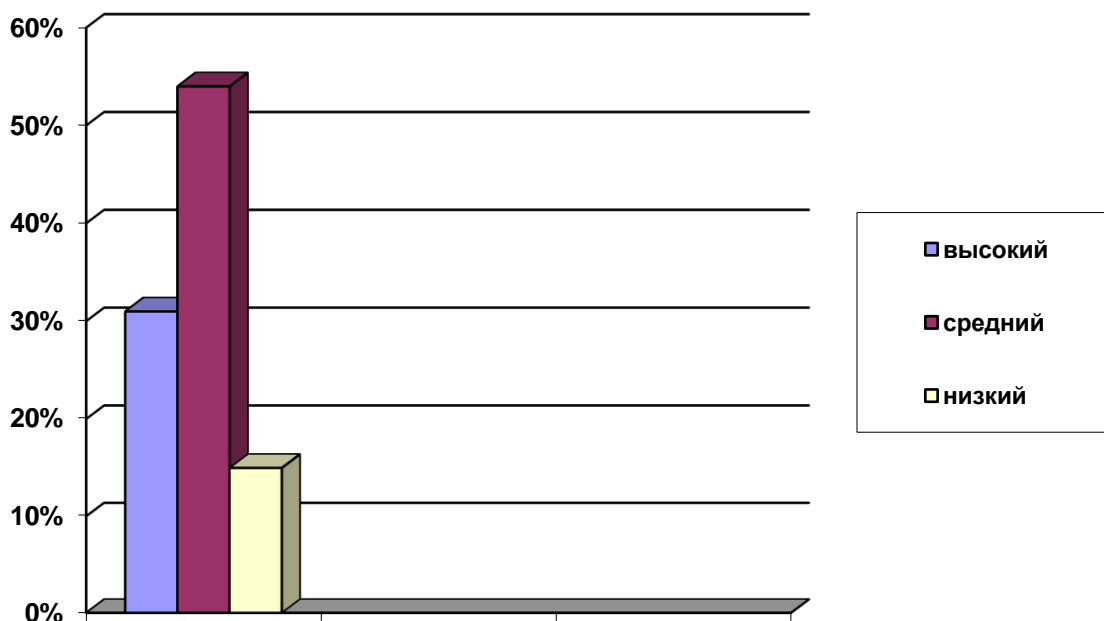
Уровни	Высокий	Средний	Низкий
Количество детей	13	26	5
Показатели, %	30	59	11



**4 занятие:**

**Всего обследовано 39 детей.**

Уровни	Высокий	Средний	Низкий
Количество детей	12	21	6
Показатели, %	31	54	15



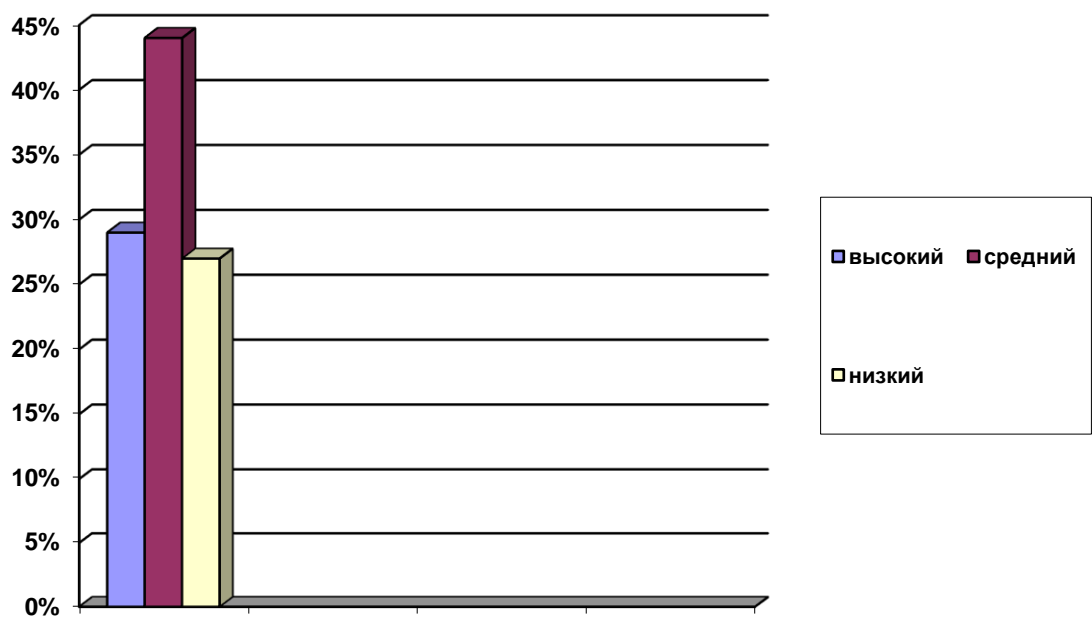
**Вывод:** к концу года количество детей с низким уровнем уменьшилось. Освоение программы составляет 85%.

### Результаты диагностики по обучению грамоте в подготовительной группе за 2021 -22гг.

#### 1 занятие:

Всего обследовано 45 детей.

Уровни	Высокий	Средний	Низкий
Количество детей	13	20	12
Показатели, %	29	44	27



**2 занятие:**

**Всего обследовано 45 детей.**

Уровни	Высокий	Средний	Низкий
Количество детей	10	26	9
Показатели, %	22	58	20



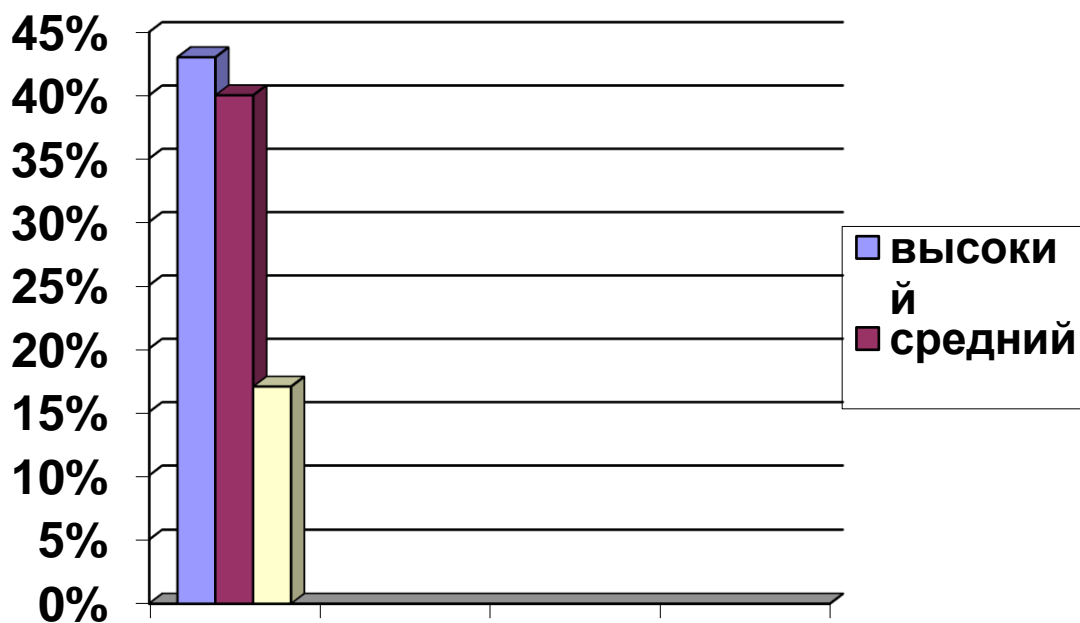
**Вывод:** по итогам диагностики детей с низким уровнем стало меньше. Программа освоена на 80%.

### Результаты диагностики элементарных математических представлений в подготовительной группе за 2021-22г.

#### 1 занятие:

**Всего обследовано 35 детей.**

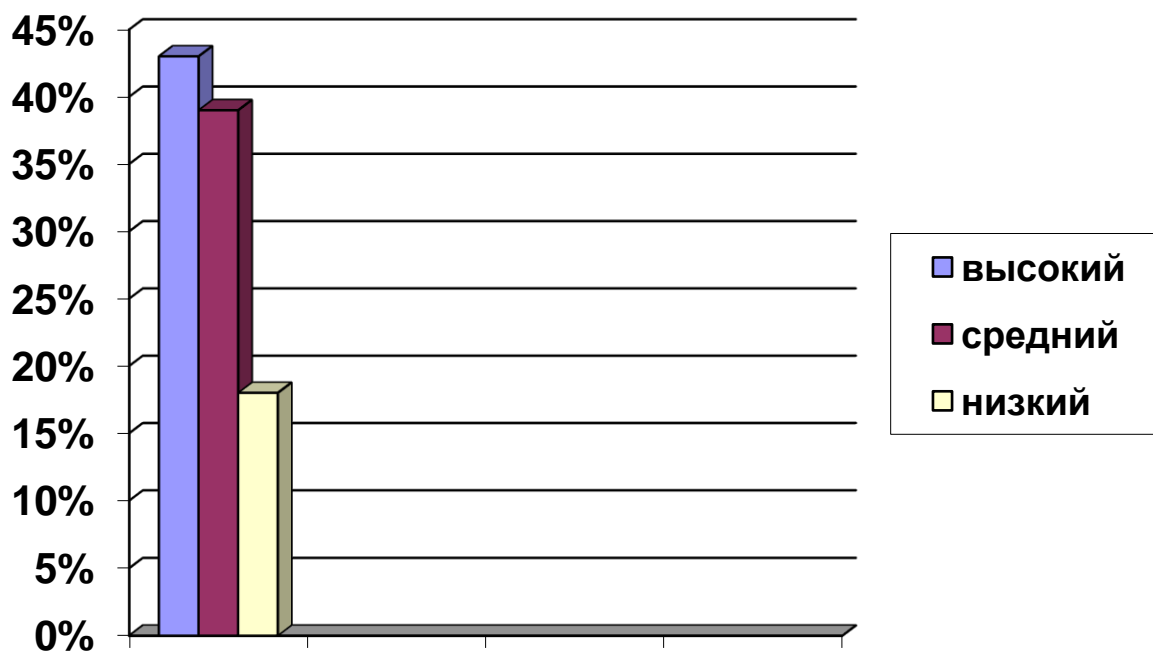
Уровни	Высокий	Средний	Низкий
Количество детей	15	14	6
Показатели, %	43	40	17



**2 занятие:**

**Всего обследовано 28 детей**

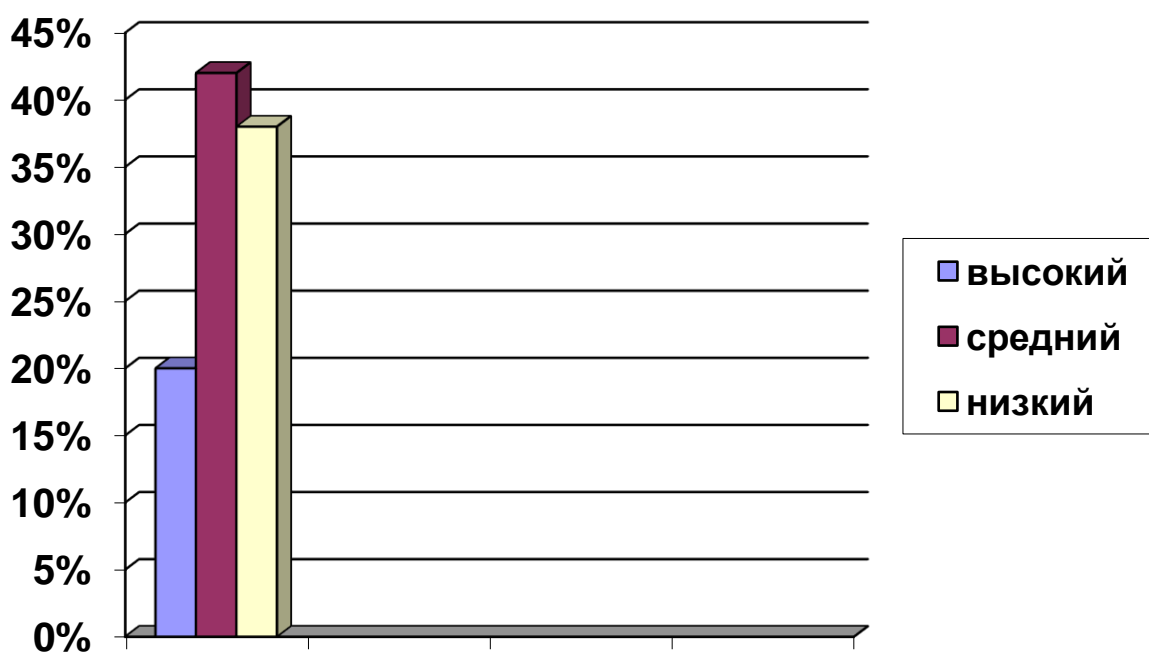
Уровни	Высокий	Средний	Низкий
Количество детей	12	11	5
Показатели, %	43	39	18



### 3 занятие:

**Всего обследовано 40 детей.**

Уровни	Высокий	Средний	Низкий
Количество детей	8	17	15
Показатели, %	20	42	38

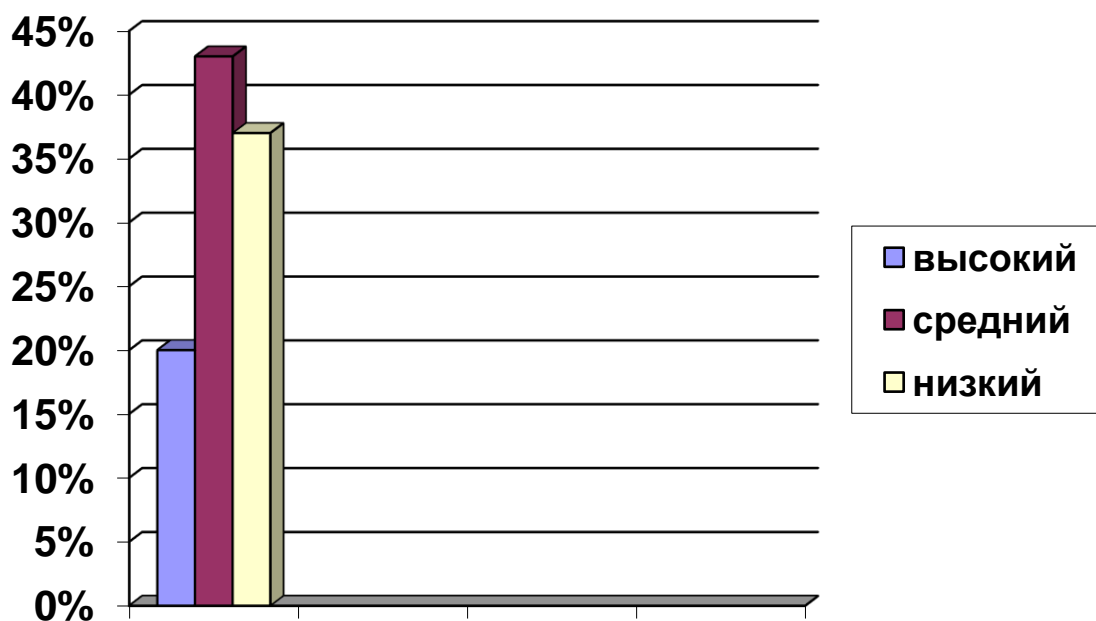


### 4 занятие:

**Всего обследовано 40 детей.**

Уровни	Высокий	Средний	Низкий
Количество детей	8	17	15
Показатели, %	20	43	37





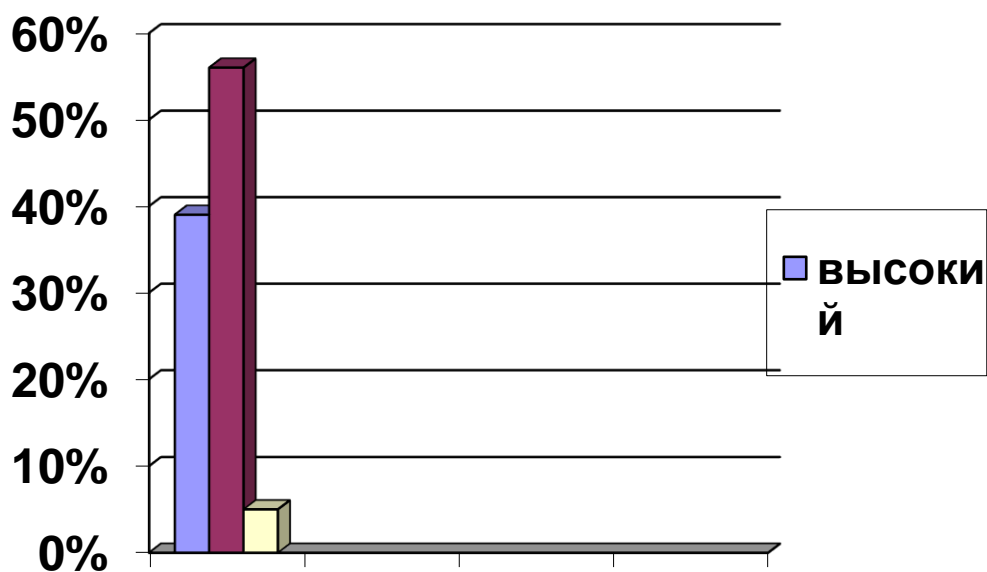
**Вывод:** по результатам диагностики к концу года количество детей с низким уровнем увеличилось т.к. из-за большого количества детей мало времени уделялось индивидуальной работе с детьми.

### Результаты диагностики по логическому мышлению в подготовительной группе за 2021 -22г.

#### 1 занятие:

**Всего обследовано 36 детей.**

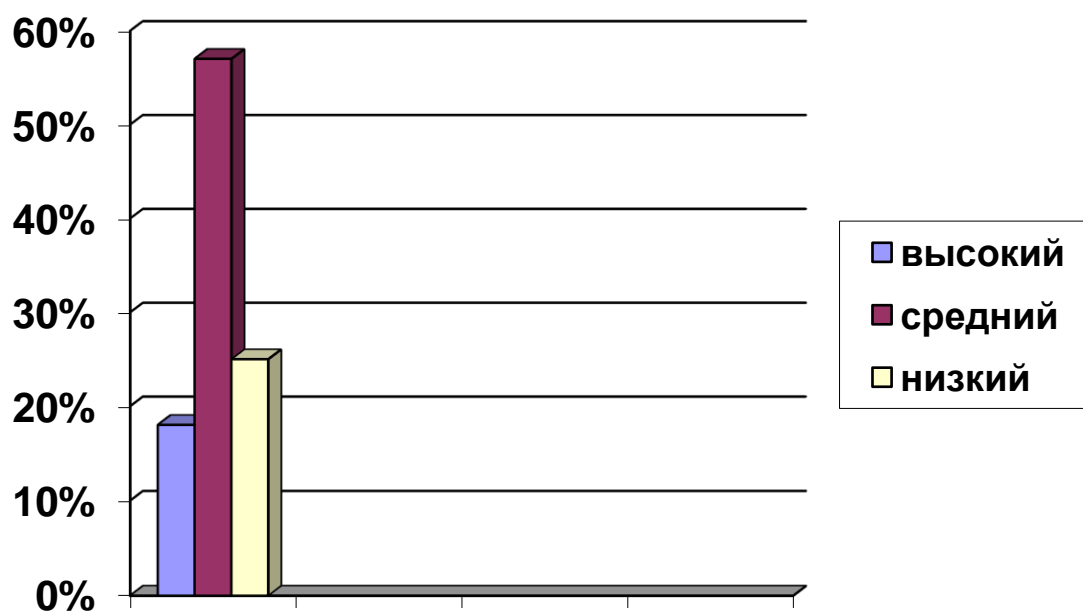
Уровни	Высокий	Средний	Низкий
Количество детей	14	20	2
Показатели, %	39	56	5



**2 занятие:**

**Всего обследовано 44 ребёнка**

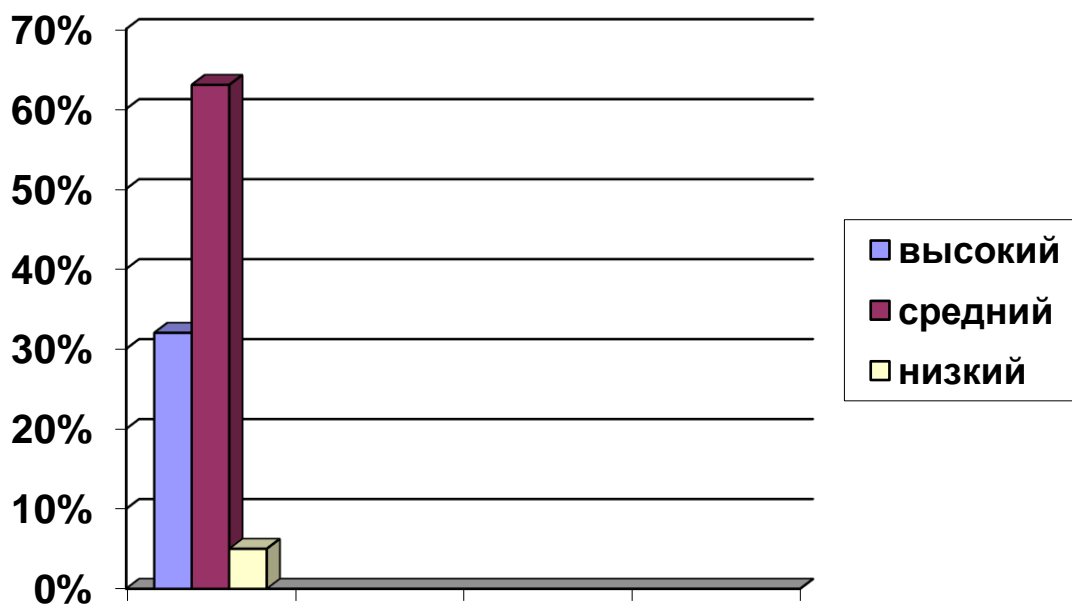
Уровни	Высокий	Средний	Низкий
Количество детей	8	25	11
Показатели, %	18	57	25



### 3 занятие:

Всего обследовано 41 ребёнок

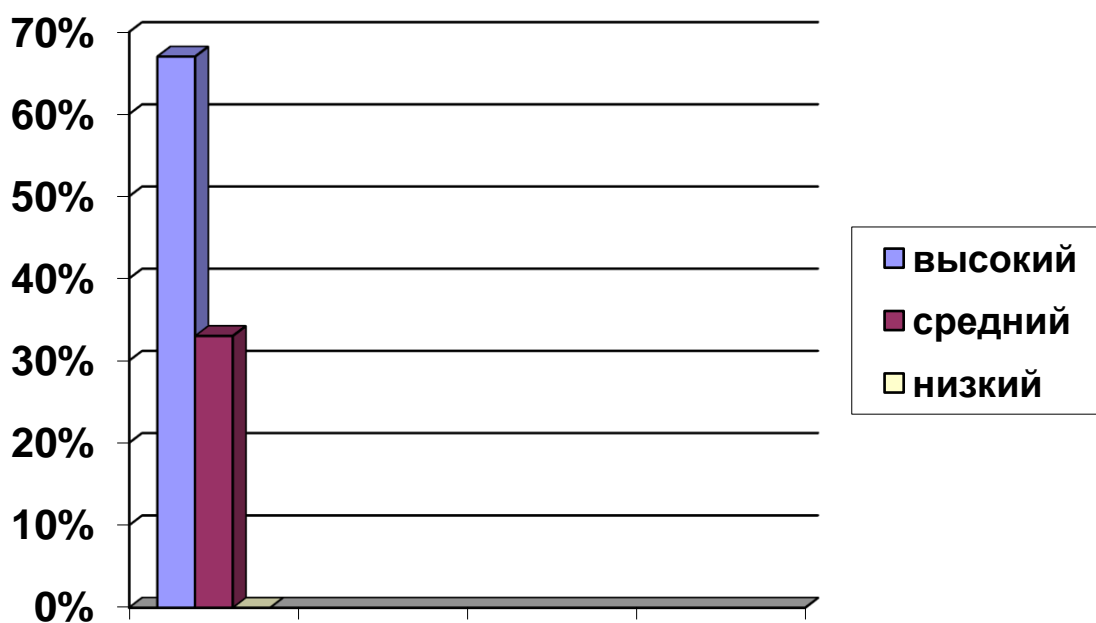
Уровни	Высокий	Средний	Низкий
Количество детей	13	26	2
Показатели, %	32	63	5



### 4 занятие:

Всего обследовано 36 детей.

Уровни	Высокий	Средний	Низкий
Количество детей	24	12	0
Показатели, %	67	33	0



**Вывод:** по результатам диагностики в конце года нет детей с низким уровнем, программа освоена.

### Результаты диагностики по конструированию в подготовительной группе за 2021 -22гг.

#### 1 занятие:

Всего обследовано 47 детей

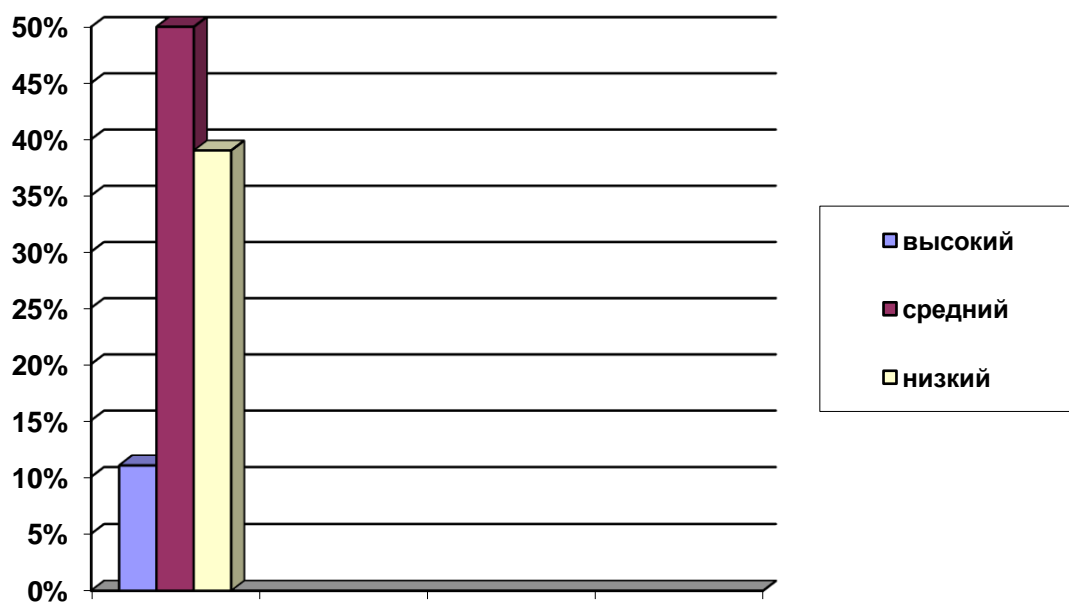
Уровни	Высокий	Средний	Низкий
Количество детей	11	22	14
Показатели, %	23	47	30



**2 занятие:**

**Всего обследовано 44 ребёнка**

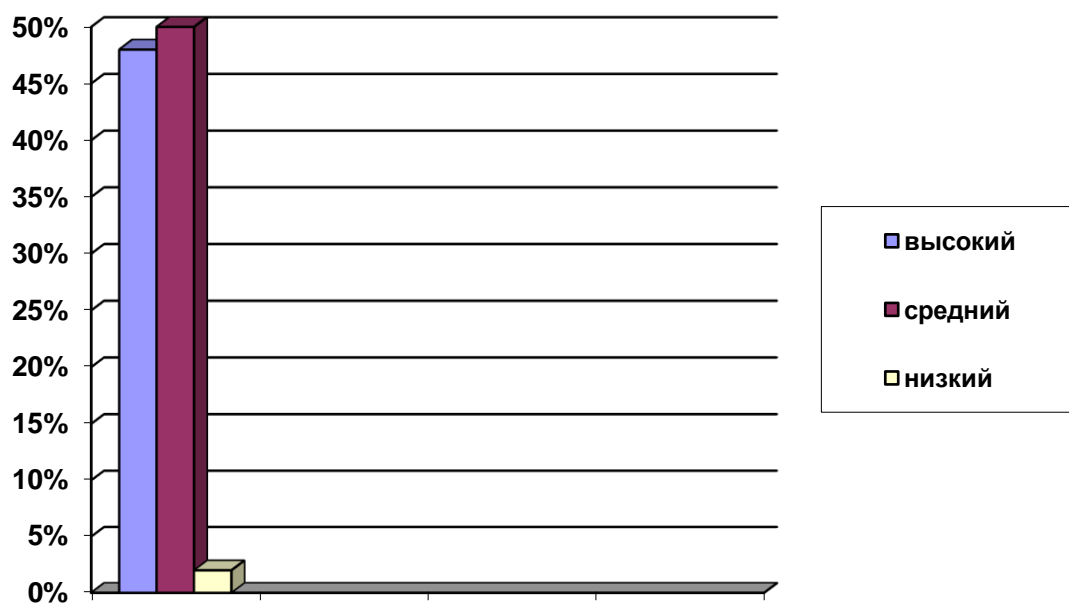
Уровни	Высокий	Средний	Низкий
Количество детей	5	22	17
Показатели, %	11	50	39



### 3 занятие:

**Всего обследовано 42 ребёнка**

<b>Уровни</b>	<b>Высокий</b>	<b>Средний</b>	<b>Низкий</b>
Количество детей	20	21	1
Показатели, %	48	50	2

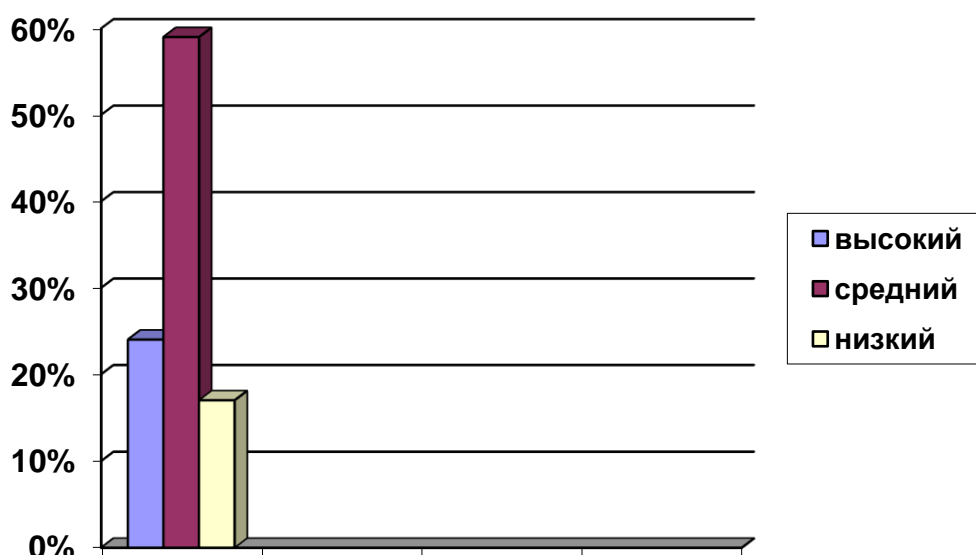


**Вывод:** в конце года освоение программы составляет 98%.

**Результаты диагностики по изобразительному искусству в подготовительной группе за 2021 -22 гг.**

**Всего обследовано 46 детей.**

Уровни	Высокий	Средний	Низкий
Количество детей	11	27	8
Показатели, %	24	59	17



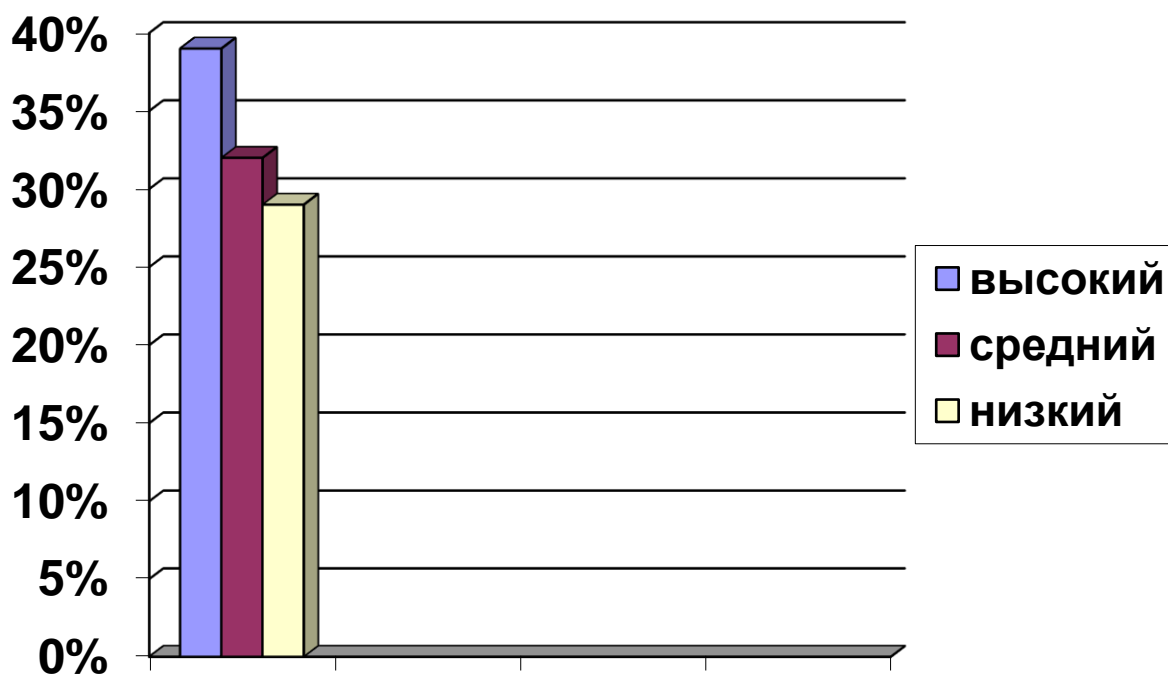
**Вывод:** дети затрудняются создать целостную сложную композицию. Из 8 детей с низким уровнем 5 детей редко посещают детский сад, у остальных связано с индивидуальными особенностями. Освоение программы составляет 83%.

### Результаты диагностики развития выразительных движений в подготовительной группе за 2021 -22гг.

**Всего обследовано 41 ребёнок**

Уровни	Высокий	Средний	Низкий
Количество детей	16	13	12
Показатели, %	39	32	29





**Вывод:** у детей с низким уровнем плохо развита речь, освоение программы составляет 71%.

Подготовительная группа	Уровень развития (итоговая диагностика)		
	В	С	Н
1. Познавательное развитие	41 %	45 %	14%
2. Социально – коммуникативное развитие	48%	42%	10%
3. Речевое развитие	38%	46%	16%
4. Художественно – эстетическое развитие	28%	51%	21%
5. Физическое развитие	-	-	-