

**Аналитический отчет о динамике развития детей ОВЗ и инвалидов
посещающих центр психолого-педагогического сопровождения
«Хрустальная радуга» по результатам итоговой диагностики.**

Сентябрь 2022-май 2023 год

Сначала учебного года в центр было зачислено 19 детей с ТНР и сочетанными нарушениями, из них постоянно посещали КРЗ 13 человек

С ТНР-4ребенка

ЗППР-5 детей

РАС ЗППР-3 ребенка

РАС УО-1 ребенок

Со статусом ребенок-инвалид-8 человек

Педагогом психологом и педагогом дефектологом были проведены коррекционно-развивающие занятия, согласно плану мероприятий.

Алгоритм работы специалистов за отчетный период был следующий: по результатам входящей диагностики были заполнены на каждого ребенка личные карты развития, а так же были составлены индивидуальные образовательные маршруты. В течение учебного года специалистами центра проводились индивидуальные и подгрупповые коррекционно-развивающие занятия, а так же два раза в неделю интегрированные занятия с педагогом психологом и педагогом дефектологом с детьми с сочетанными нарушениями. По результатам промежуточной диагностики, проведена корректировка индивидуальных образовательных маршрутов. По сводному анализу психолого-педагогической диагностики корректировалась тема «Социально коммуникативное развитие и представление об окружающем мире». Это связано, в первую очередь, с опережающим темпом психоэмоционального развития некоторых детей вследствие коррекционно-развивающих занятий за сентябрь-декабрь.

Были поставлены задачи коррекционно-развивающих занятий:

1. Создать условия для всестороннего развития ребенка с ОВЗ в целях обогащения его социального опыта и гармонического включения в коллектив сверстников;
2. Формировать познавательные процессы и способствовать умственной деятельности; усвоению и обогащению знаний о природе и обществе; развитию познавательных интересов и речи как средства познания.

3. Совершенствовать функции формирующегося организма, развивать двигательные навыки, тонкую ручную моторику, зрительно-пространственную координацию.

4. Обеспечить оптимальное вхождение детей с ОВЗ в общественную жизнь.

5. Формировать у детей эстетического отношения к миру, накоплению эстетических представлений образов, развитию эстетического вкуса, художественных способностей, освоению различных видов художественной деятельности.

Цель коррекционно-развивающих занятий являлась:

формирование и развитие у детей с нарушениями развития навыков и умений по следующим сферам:

- Имитация
- Восприятие
- Крупная моторика
- Тонкая моторика
- Координация глаз и рук
- Элементарная познавательная деятельность
- Речь
- Самообслуживание
- Социальные отношения

Основные направления коррекционно-развивающей работы:

- Речевое и коммуникативное развитие
- сенсорное и сенсомоторное развитие;
- формирование пространственно-временных отношений;
- умственное развитие (формирование соответствующих возрасту обще - интеллектуальных умений, развитие наглядных и словесных форм мышления);
 - нормализация ведущей деятельности возраста;
 - формирование разносторонних представлений о предметах и явлениях окружающей действительности, обогащение словаря, развитие связной речи;
 - готовность к восприятию учебного материала;
 - формирование необходимых для усвоения программного материала умений и навыков.

В подгруппах занимались дети с ТНР с учетом психо-физического и эмоционального развития. Индивидуальные и интегрированные занятия

проводились с детьми ОВЗ и инвалидами имеющих сочетанные нарушения такие как: РАС, умственная отсталость, ЗППР. При проведении занятий использовались различные технологии и методы, такие как: АВА терапия, компьютерные технологии, арт-терапия (музыкотерапия, игротерапия , изотерапия , пескотерапия, аква-терапия, и т.д. Ввели визуально распечатанную систему поощрения, широко используем на занятиях здоровьесберегающие технологии(адаптивная гимнастика, парадоксальная гимнастика Стрельниковой ,артикуляционная и пальчиковая гимнастика, сужок терапия, кинезиология и биоэнергопластика и т.п.

По результатам итоговой диагностики, наблюдений, бесед и отзывов родителей нами были сделаны такие выводы:

У детей наблюдается положительная динамика по снижению уровня тревожности, и психо-эмоционального напряжения, дети стали более контактны, социализированы и коммуникативны. Стали лучше понимать обращенную речь и выполнять словесные инструкции. Наблюдается появление звуков, лепета, простых слов у неговорящих детей, у некоторых детей появилась фраза, у всех воспитанников замечено улучшение слухового и зрительного внимания, ориентировки в собственном теле и пространстве.

По итогам работы сделаны следующие выводы: достижение эффективности в коррекционно-развивающей работе возможно только за счет взаимодействия всех участников педагогического процесса и в совместном решении образовательных, воспитательных и коррекционных задач.

Хочется отметить, что большинство родителей тесно сотрудничают со специалистами, выполняют все рекомендации, обращаются за консультативной помощью.

Воспитанникам консультативного центра специалистами рекомендовано дальнейшее обучение и коррекционно-развивающие занятия.

Таким образом, единообразие подходов к работе с детьми, преемственность в требованиях, а также в содержании и методах коррекционной, учебной и воспитательной работы, комплексность и многообразие средств развития детей, устранение имеющихся у них недостатков, использование ведущего вида деятельности, тесное сотрудничество специалистов и родителей и сплочённая команда— ведет к успеху!

Приложение 1 Аналитическая справка

Приложение 2 Диаграммы входной, промежуточной и итоговой диагностики.

Смотреть ниже.

Приложение 1

Аналитическая справка

В период с 5 по 16 декабря 2022 г. была проведена промежуточная психолого - педагогическое диагностика детей.

Откорректированы индивидуальные образовательные маршруты.

В период с 15 мая-26 мая 2023 года была проведена итоговая диагностика детей.

Прслеживается положительная динамика развития детей. Смотреть Приложение 1

Были исследованы такие направления как:

1. Представления о себе и ближайшем окружении
2. Понимание словесной инструкции
3. Восприятие (величина, цвет, форма) Временные представления
4. Память (слуховая, зрительная)
5. Мышление
6. Внимание
7. Мелкая моторика
8. Речь:
9. Фонематический слух
- 10.Словарь
- 11.Связная речь
- 12.РЭМП
- 13.Конструктивный праксис

Обследование проводилось через следующие формы:

- получение ответов на поставленные задачи через психолого-педагогические ситуации;
- анализ продуктов детской деятельности;

- организация специальной игровой деятельности.

Оценивался ребенок по 3-х бальной шкале:

0 - задание не выполняется вообще, даже при массиванной помощи специалиста (навык не сформирован)

0,5 появились предпосылки к выполнению задания

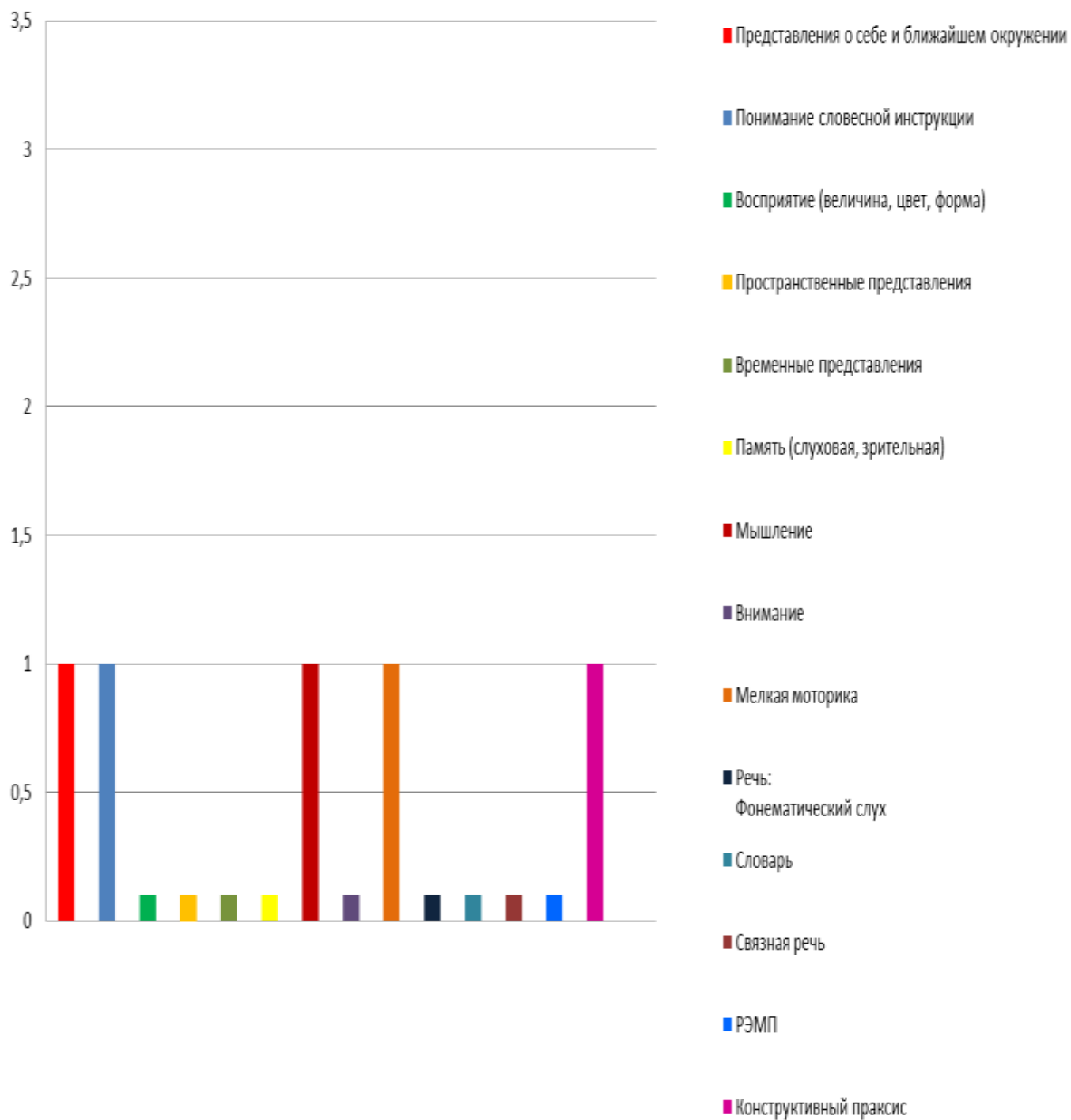
1 - задание выполняется при массиванной помощи специалиста

2 - задание выполняется самостоятельно, с большим количеством ошибок

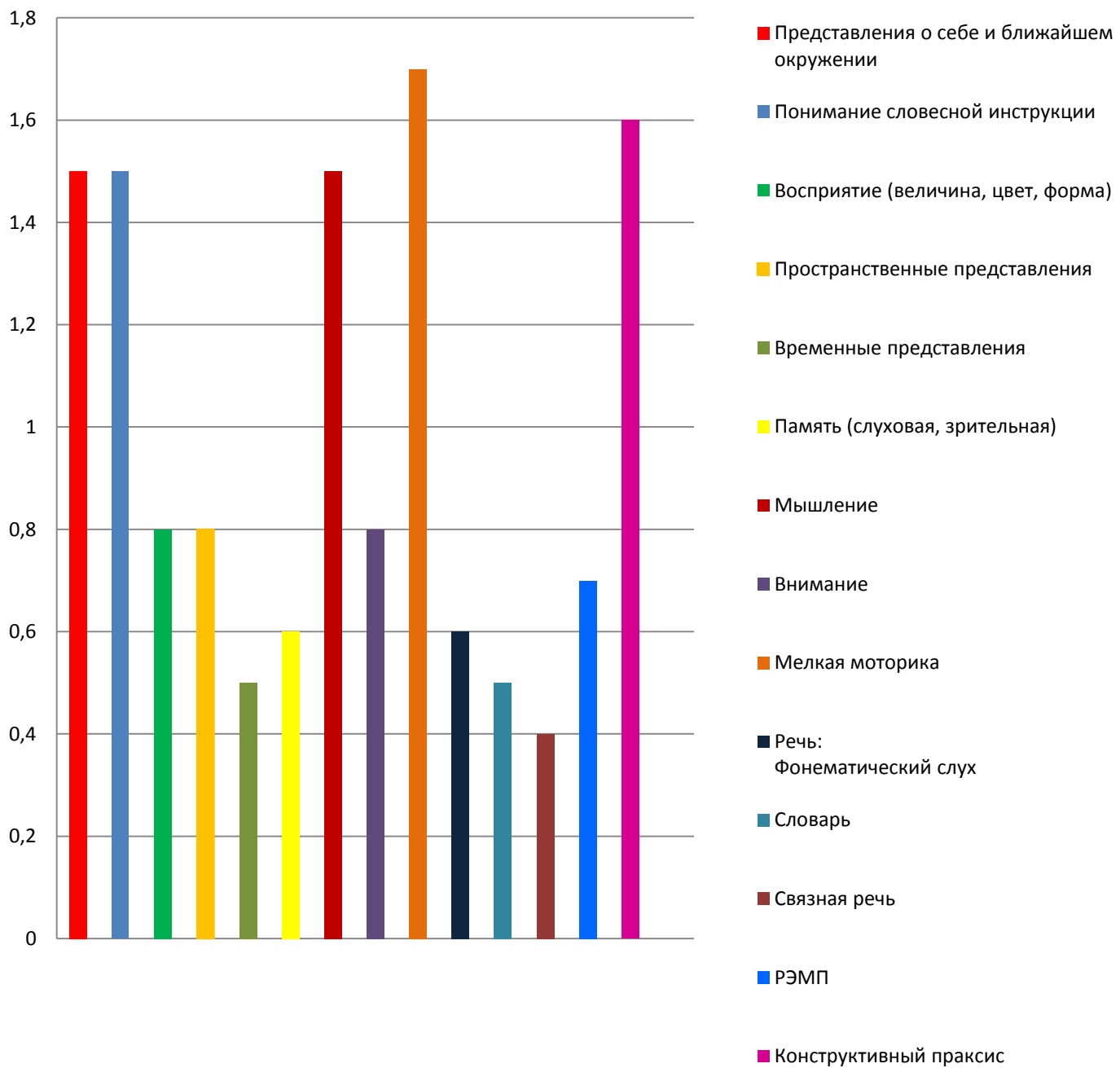
3 – задание выполняется самостоятельно, в основном, правильно

Приложение 2.

входная диагностика от 0-3 баллов



Промежуточная диагностика от 0-3 баллов



РЕЗУЛЬТАТЫ ИТОГОВОЙ ДИАГНОСТИКИ ОТ 0-3 БАЛЛОВ

